



ELABORATION DU PLUI DE LA COMMUNAUTÉ DE COMMUNES DU PLATEAU DE LANNEMEZAN

Réunions publiques

Comprendre le PLUi - Diagnostic du territoire

Le 10 juin à Galez et le 12 juin à Capvern



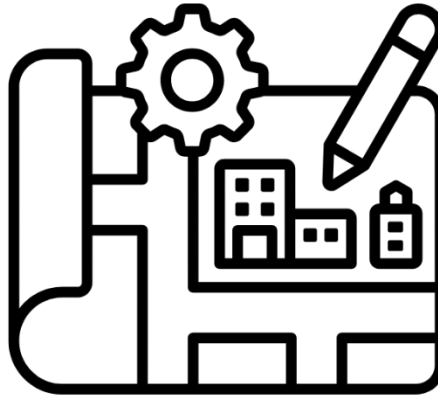
Maïte FOURCADE **PAYS PAYSAGES**
paysagiste dplg pays.paysages@wanadoo.fr
19 place de la moutète 64300 orthez 0559672621



PLUi de la Communauté de Communes du plateau de Lannemezan



- 1 – Qu’est-ce qu’un plan local d’urbanisme intercommunal : PLUi**
- 2 – Les pièces qui constituent un PLUi**
- 3 – Les modalités pour s’exprimer durant la procédure d’élaboration du document : PLUi**
- 4 – Le contexte réglementaire**
- 5 – Le diagnostic de territoire : les thématiques et leurs enjeux**
 - Démographie / Habitat
 - Economie / Emplois
 - Equipements, services et commerces
 - Mobilité
 - Paysage / forme urbaine
 - Risques et pollutions



Qu'est-ce qu'un PLUi?

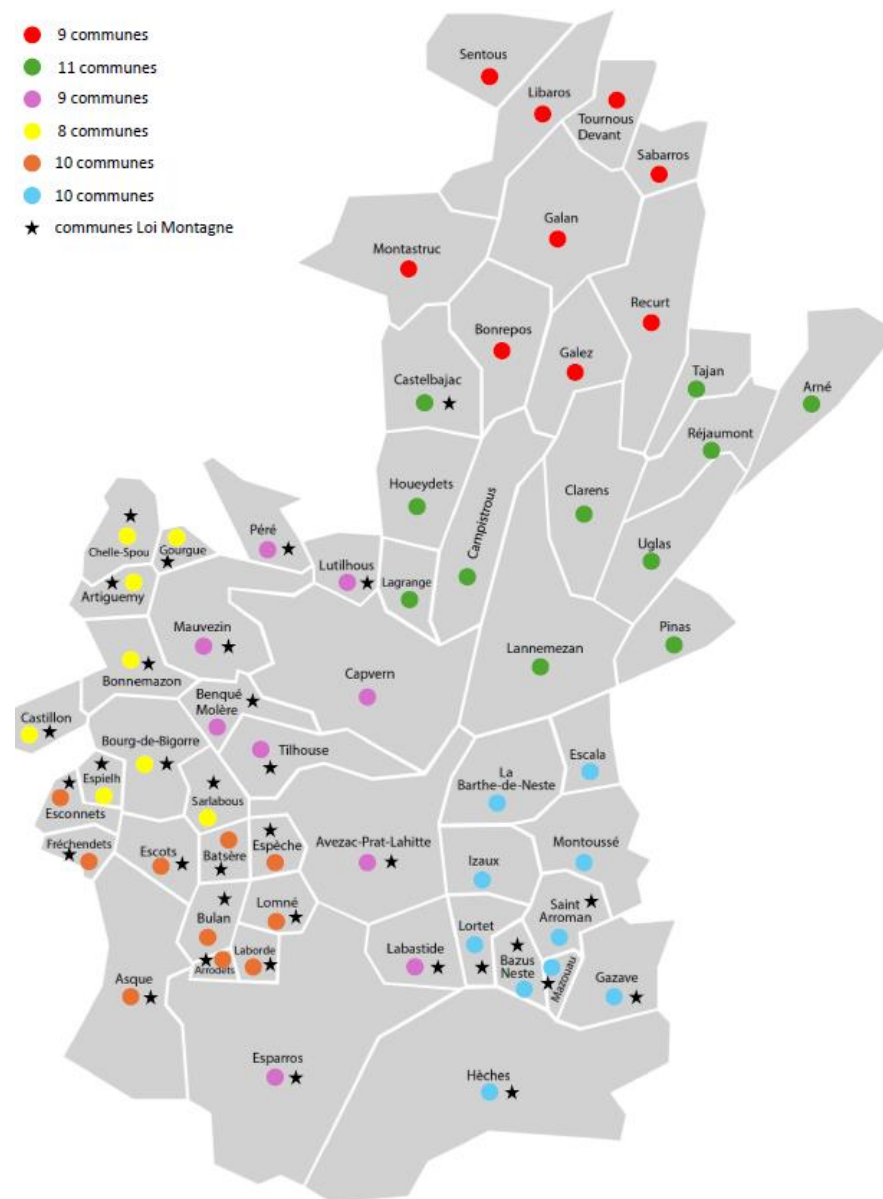
(Plan Local d'Urbanisme Intercommunal)

Plan local d'urbanisme intercommunal : le territoire

Le PLUi est un document d'urbanisme élaboré à l'échelle de la Communauté de communes du Plateau de Lannemezan

= 57 communes

Le territoire a été découpé en 6 groupes de travail.



Plan local d'urbanisme intercommunal

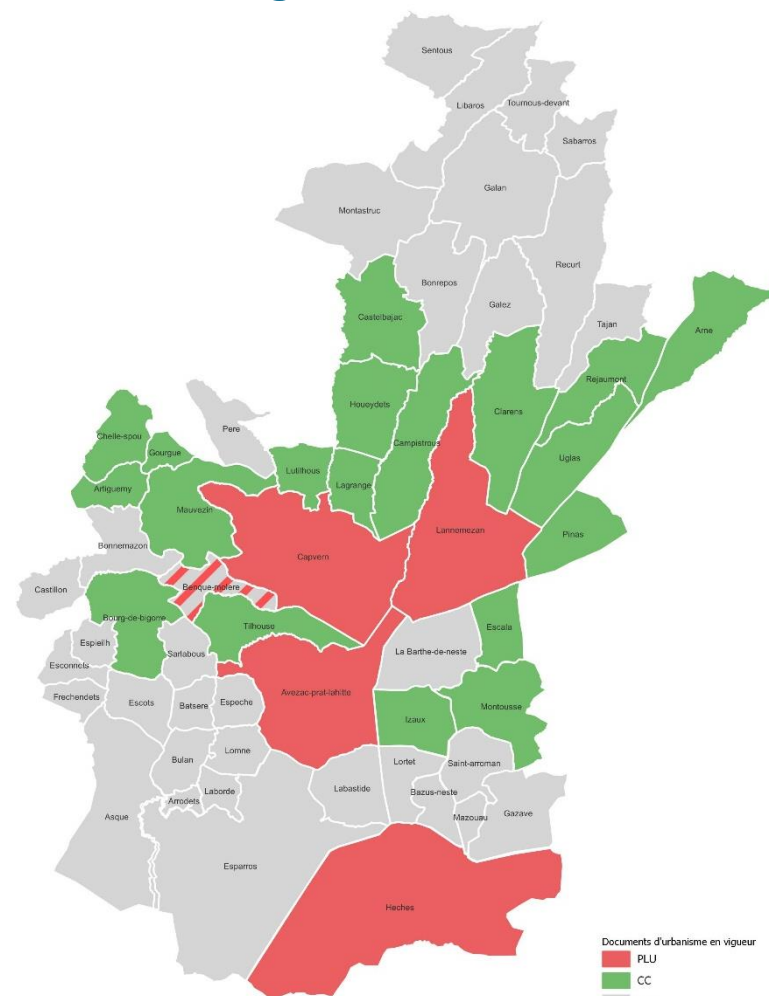
Etat des lieux des documents d'urbanisme en vigueur

Ce document d'urbanisme intercommunal remplacera les documents locaux d'urbanisme locaux:

- les **4 plans locaux d'urbanisme**
- les **21 cartes communales**
- les 32 règlements nationaux de l'urbanisme RNU

Le PLUi doit être compatible avec les documents supra-communaux.


Les documents d'urbanisme en vigueur restent opposables jusqu'à l'approbation du PLUi.

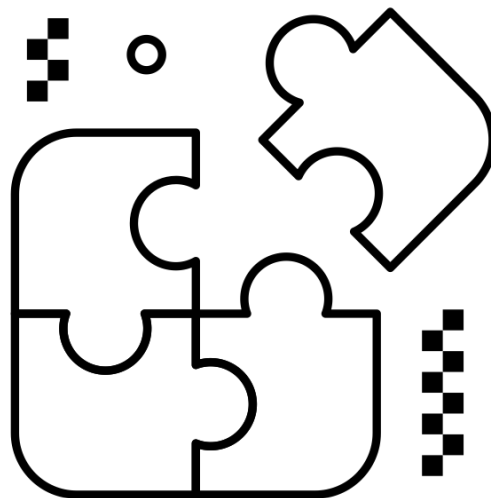


1 seul PLUi

Plan local d'urbanisme intercommunal (approuvé)

 Fixe les règles d'aménagement et d'utilisation des sols à l'échelle des 57 communes

 Le PLUI sera le **document de référence pour** l'instruction des autorisations du droit du sol :
permis de construire, déclaration préalable, permis d'aménager, ...



Les pièces d'un PLUi

(Plan Local d'Urbanisme Intercommunal)

Les différentes phases du PLUi

Le contenu d'un PLUi

1 - Le Rapport de Présentation

- Diagnostic
- Evaluation environnementale
- Justification des choix

2 - Le PADD

(Projet d'Aménagement et de Développement Durables)
- Choix politiques

3 - Les OAP

(Orientations d'Aménagement et de Programmation)

4.1 - Le règlement graphique (zonage)

4.2 - Le règlement écrit

5 - Les annexes

Pièces réglementaires

Rapport de compatibilité

Les phases d'élaboration du PLUi

Diagnostic
Etat initial de
l'environnement

Le projet politique

La traduction
réglementaire

La justification du projet

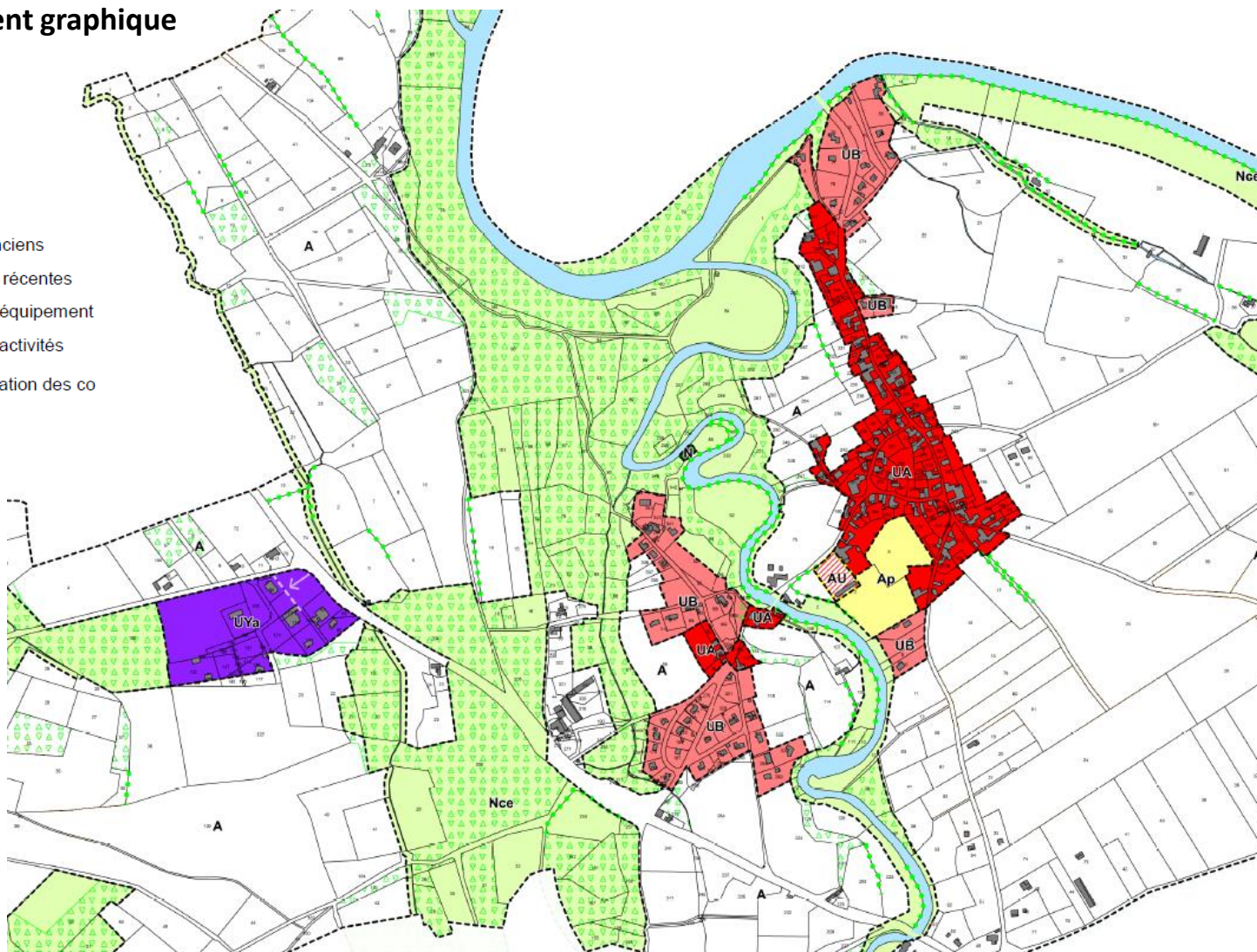
Evaluation environnementale

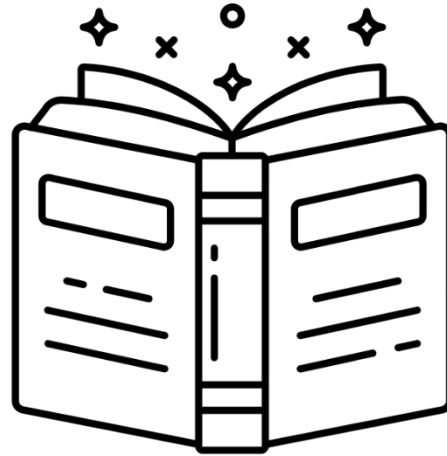
Exemple d'une pièce de PLUi (sur un autre territoire)

➤ Règlement graphique

Légende :

- UA : Zone urbaine de bourgs anciens
- UB : Zone urbaine d'extensions récentes
- UE : Zone urbaine à vocation d'équipement
- UY : Zone urbaine à vocation d'activités
- Nce : Zone naturelle de préservation des co
- A : Zone à vocation agricole





Les modalités de concertation



L'importance de la gouvernance

➔ Les ÉLUS de la Communauté de commune

- Instance décisionnaire : les comités de pilotage ➔ 1 élu représenté par commune
- Rôle essentiel des conseils municipaux des 57 communes
- Travail tout au long de la procédure avec les élus : permanences, ateliers, réunions thématiques, visites terrain, etc.

➔ Les HABITANTS du territoire

- Concertation tout au long de la procédure
- Réunions publiques

➔ Les SERVICES DE L'ÉTAT

- Concertation tout au long de la procédure
- Validation à chaque étape



➔ MOYENS D'INFORMATION

- Affichage des délibérations et de supports de communication :
 - Siège administratif de la Communauté de communes
 - Dans les 57 mairies
- Planning d'élaboration du PLUi, avancement de la procédure :
 - Site internet et réseaux sociaux de la Communauté de communes
 - Sites internet des communes qui en disposent
 - Articles de presse
- Réunions publiques à chaque phase de la procédure



➔ MOYENS D'ÉCHANGE ET DE DEBAT

- Des temps organisés tout au long de la phase concertation avant l'arrêt du document (lieux, dates et horaires seront annoncés sur le site internet de la CCPL)
- Les communes et porteurs de projet pourront s'exprimer tout au long de la procédure



➔ MOYENS DE S'EXPRIMER

- Registre papier → siège de la Communauté de commune (La Barthe-de-Neste) et dans chacune des mairies
- Courrier → adresser à M. Le Président de la Communauté de Communes du Plateau de Lannemezan, 1 route d'Espagne, 65250 La Barthe-de-Neste
- Mail → plui@ccplannemezan.fr

*Les registres seront clôturés par Monsieur le Président ou son représentant
au moins 90 jours avant l'arrêt du projet de PLUi*



Le contexte réglementaire

CONTEXTE RÉGLEMENTAIRE : l'objectif ZAN 2050

Loi Climat et Résilience – « **ZAN** »

Horizon 2050 ➡ Zéro artificialisation nette



22 août 2021

Lutte contre le dérèglement climatique et renforcement de la résilience face à ses effets



OBJECTIF INTERMEDIAIRE : 2011-2021 / 2021-2031

D'ici à 2031, la loi fixe l'objectif de réduire de moitié le rythme de consommation des espaces agricoles et forestiers.

2011-2021 —————→ **2021-2031**

Exemple
100 ha

-50%

Exemple
50 ha

CONTEXTE RÉGLEMENTAIRE NATIONAL



Loi Climat et Résilience – « **ZAN** »

Horizon 2050 → Zéro artificialisation nette

Prise en
compte de
la loi à
tous les
niveaux

Région



SRADDET

Approuvé septembre 2022
en cours de modification

Territoire

Absence de SCoT

D'ici février 2027

Territoire D'ici février 2028



PLUi

22 août 2021

*lutte contre le
dérèglement
climatique et
renforcement
de la résilience
face à ses
effets*



Le diagnostic de territoire

Thématiques abordées dans le PLUi :

- Démographie / Habitat
- Economie / Emplois
- Equipements, services et commerces
- Mobilité
- Paysage / formes urbaines
- Risques / pollution / nuisances
- Environnement

DÉMOGRAPHIE



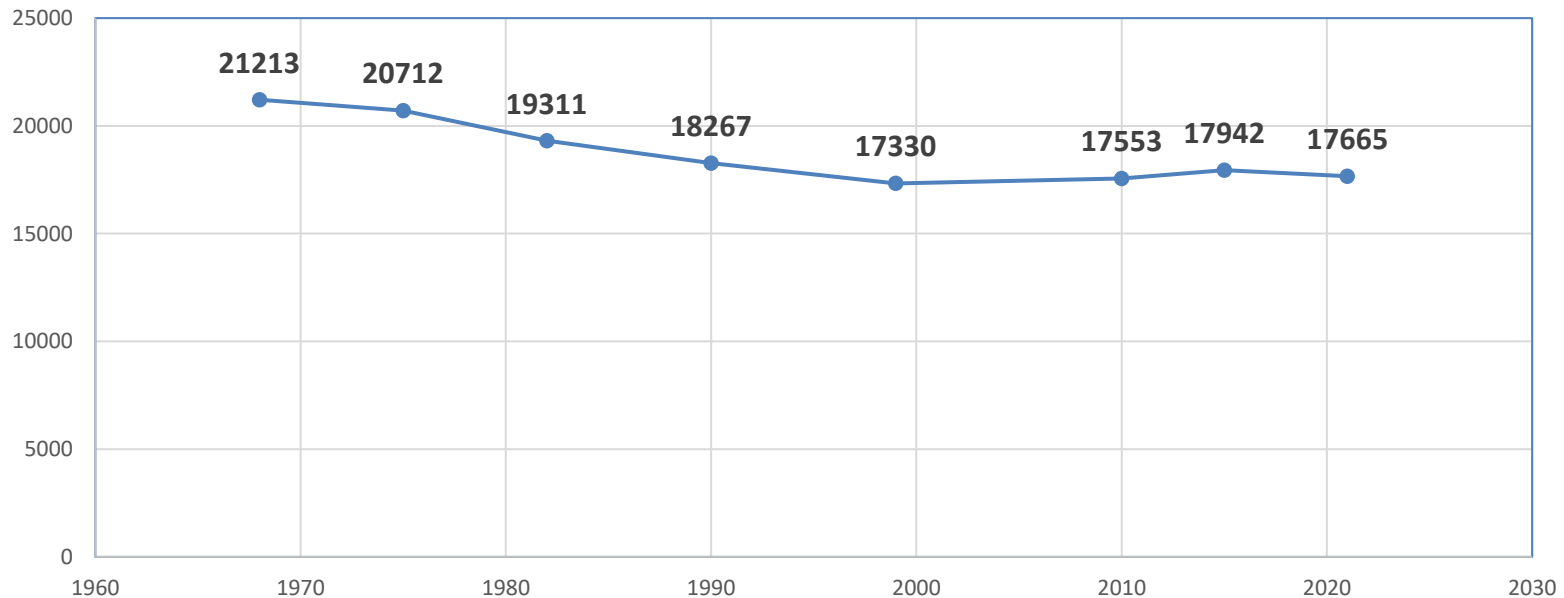
Maite FOURCADE **PAYS PAYSAGES**
paysagiste dplg pays.paysages@wanadoo.fr
19 place de la moutète 64300 orthez 0559672621

DÉMOGRAPHIE - Baisse de la population

3 phénomènes

- Renaissance rurale : retour dans le rural (2000-2012)
- Dénatalité : moins d'enfants / moins de familles avec enfants
- Vieillessement : plus de personnes âgées

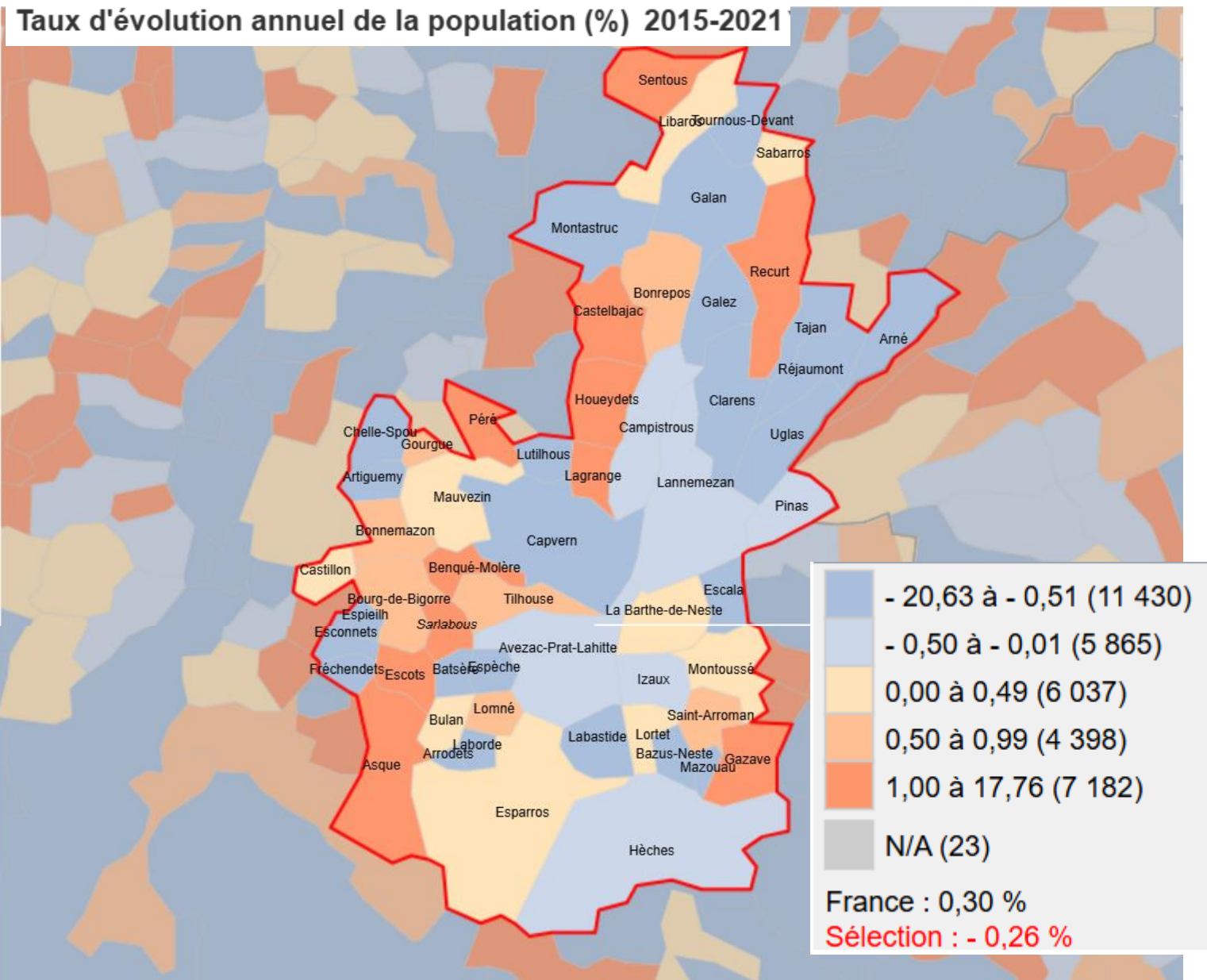
Nombre d'habitants 1968-2021 (INSEE – 2024)





DÉMOGRAPHIE - Baisse de la population

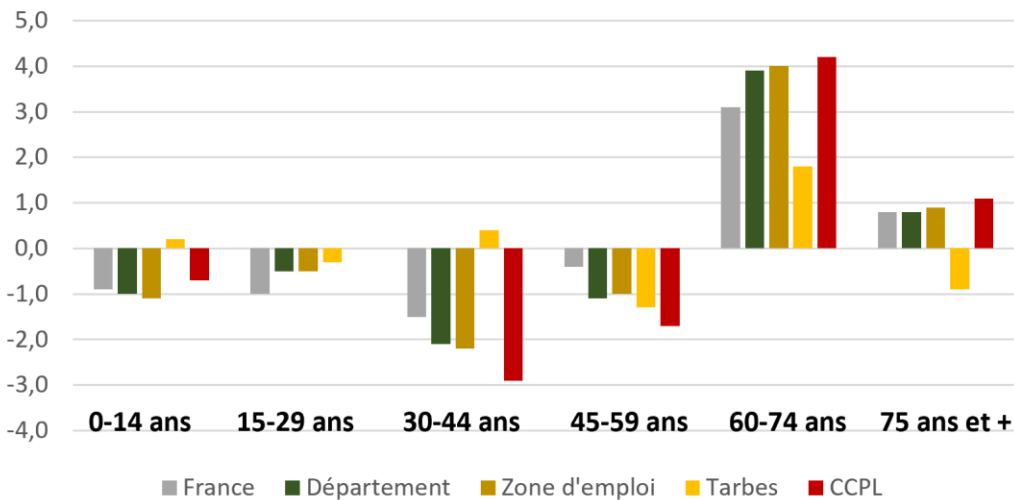
Taux d'évolution annuel de la population (%) 2015-2021



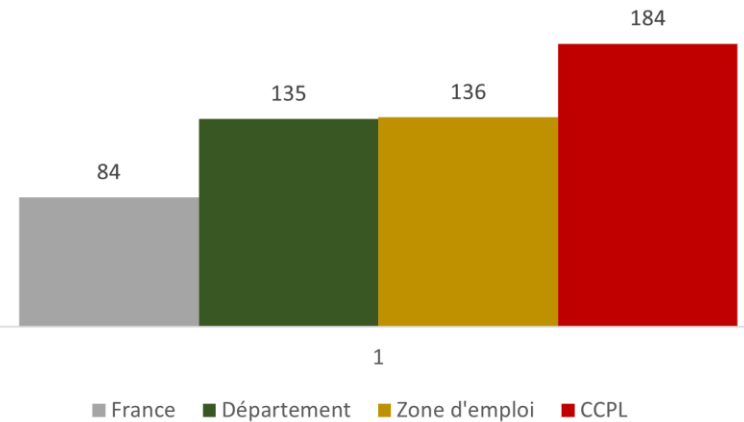
DÉMOGRAPHIE - Vieillesse de la population

39% population a plus de 60 ans

Evolution comparée des catégories d'age
(pts % - 2010 / 2021 - INSEE 2024 RP)



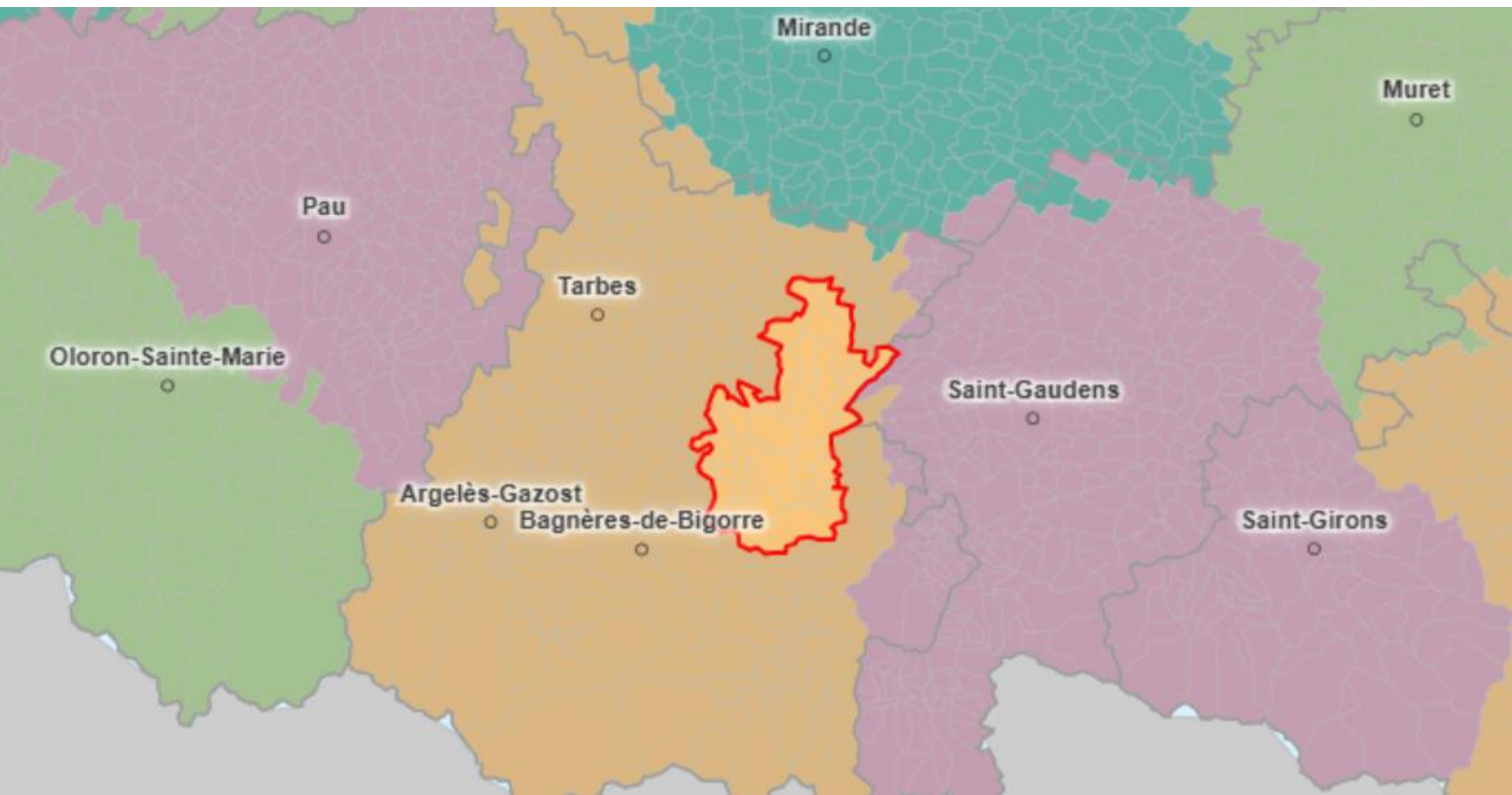
Indice de vieillissement comparé
(INSEE - 2024- RP)



- Des générations « anciennes » plus nombreuses (pyramide des âges inversée)
- Papy boom (qui suit le Baby Boom)
- Une attractivité des jeunes sur Tarbes (métropolisation)

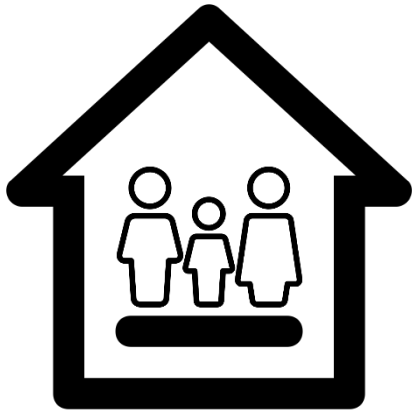
Pour 100 jeunes de moins de 20 ans, il y a 184 personnes âgées de plus de 60 ans

Les zones d'emplois

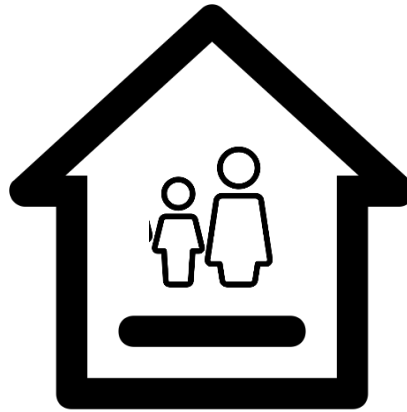


DÉMOGRAPHIE – Baisse de la population des ménages

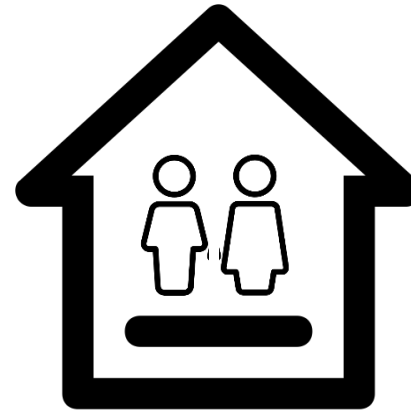
Moins d'enfant par famille



Famille
monoparentale

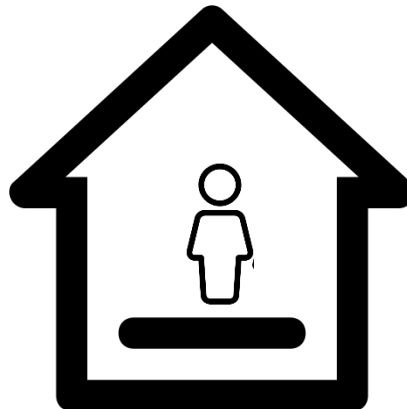


Couples sans enfants



10%

Ménage de 1 personne

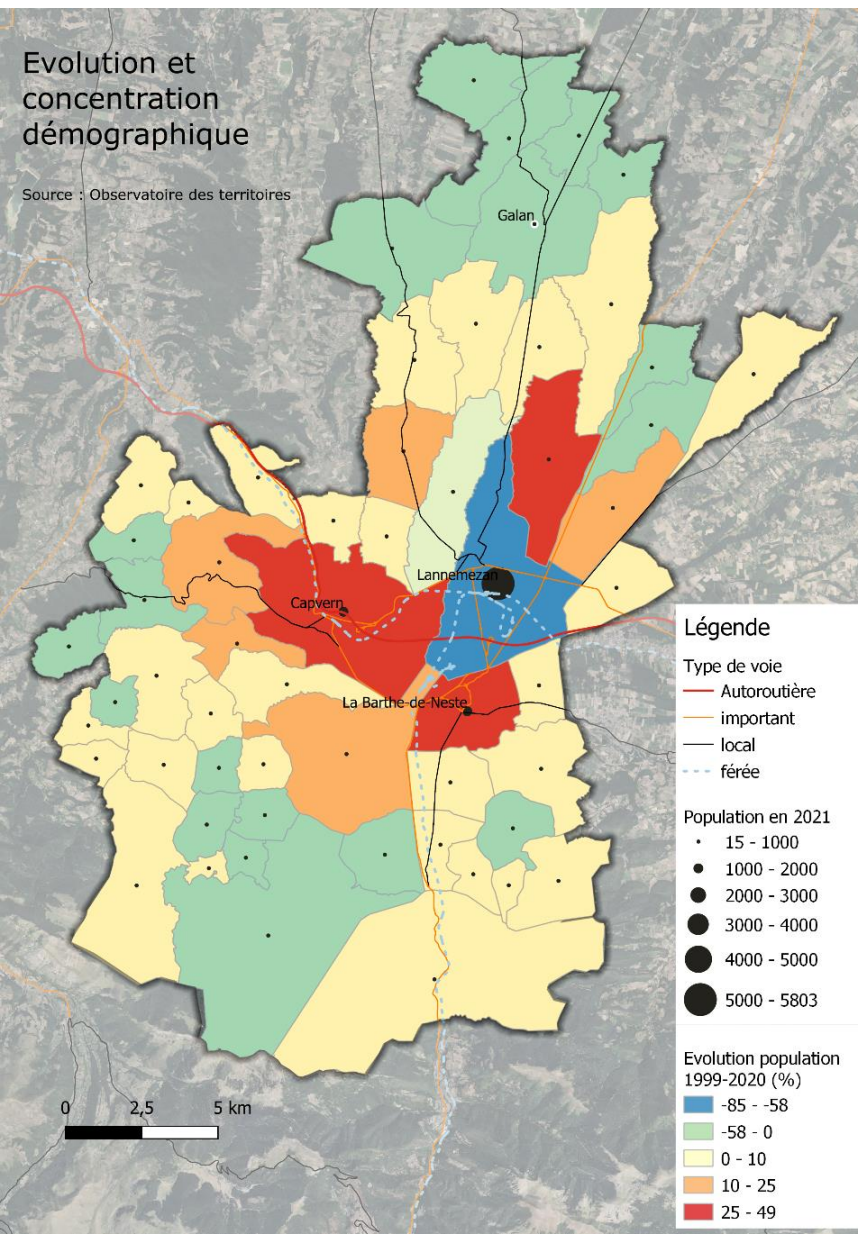


41%

30%

**= 1,99
personne / ménage
en 2021**

DÉMOGRAPHIE – Répartition des logements



Les familles dans les grands logements, les petits ménages à Lannemezan

Lannemezan :

- Porte d'entrée du territoire (38% des nouveaux foyers)
- 1,8 personne par ménages

↑↓ **COMPLÉMENTARITÉ TERRITORIALE**

Communes autour de Lannemezan :

- 42 % Familles avec enfants
- 2,1 personnes par ménages

Attractivité = faire venir + faire rester



DÉMOGRAPHIE

Enjeux du PLUi

- ➔ Attirer des habitants et les faire rester
- ➔ Adapter le territoire au vieillissement de la population (équipements, services, activités, etc.)

HABITAT



Maite FOURCADE **PAYS PAYSAGES**
paysagiste dplg pays.paysages@wanadoo.fr
19 place de la moutète 64300 orthez 0559672621

HABITAT – Un parc de logements en progression mais moins efficace



11 317 logements

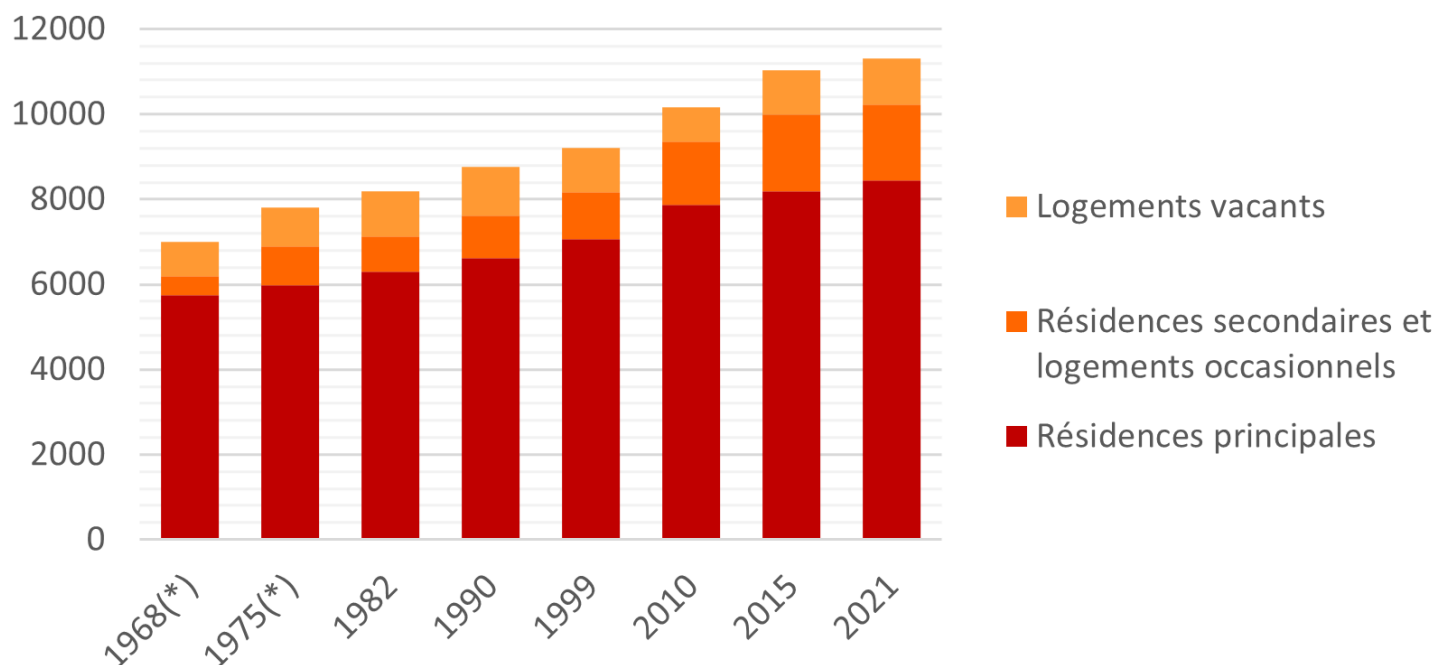


8 442 ménages

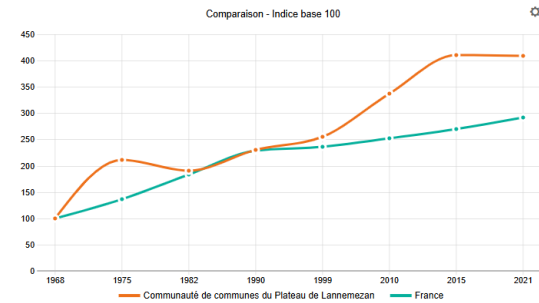


74,6% Résid. Princ.
(-7Pts/1968)

Evolution comparée des logements par type
(INSEE 2024- RP)



HABITAT – Une forte présence de résidences secondaires

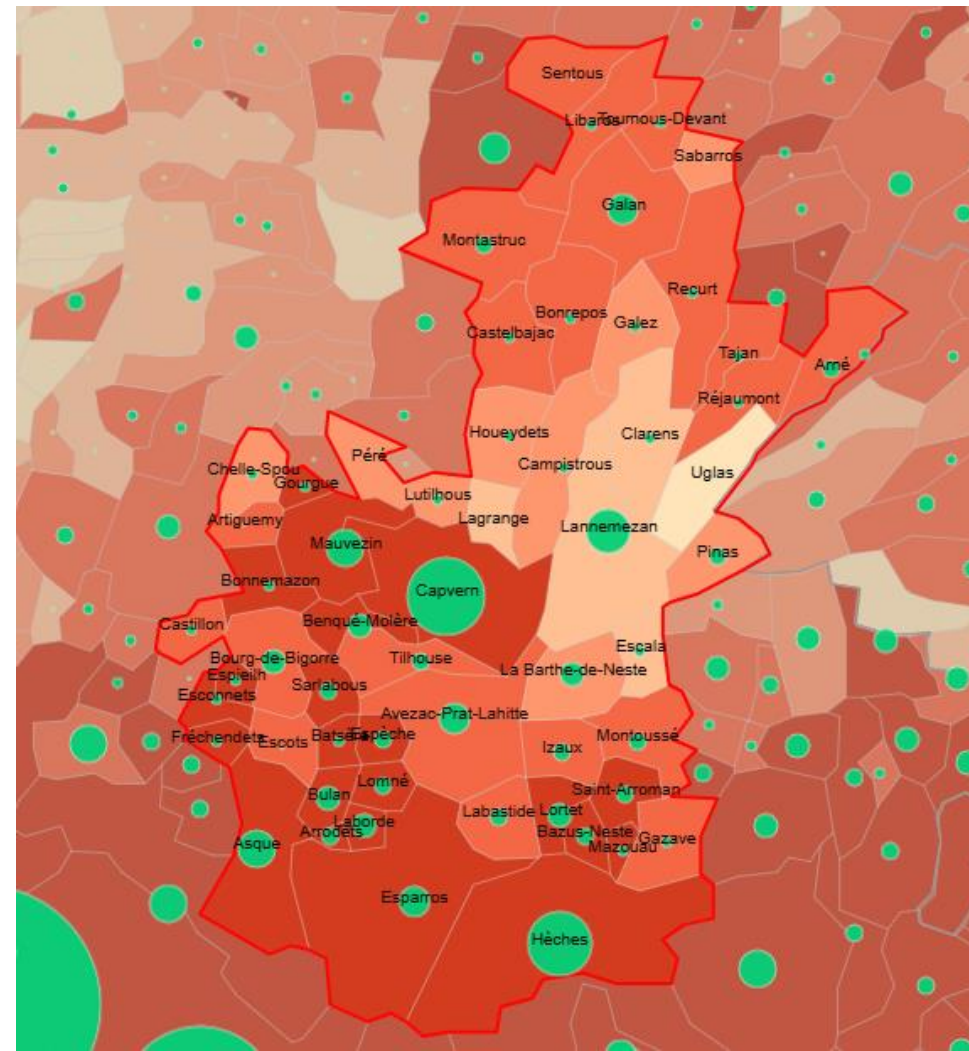


15,8% de résidences secondaires

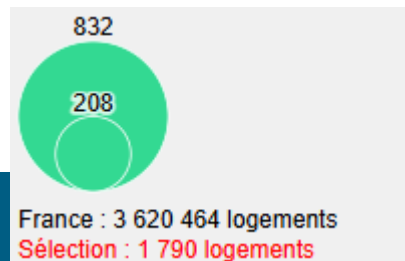
(+300 depuis 2010)

- Potentielle concurrence avec les locataires
- Consommation foncière pour de la résidence principale

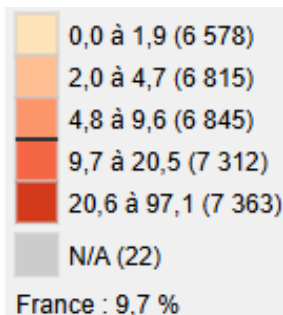
Part et nombre de résidences secondaires (Insee- 2024)



Nombre de RS



Part de RS





HABITAT – Une inadéquation entre les besoins et le parc de logements existants

- Faible qualité énergétique

49,3 % des logements ont été **construits entre 1945 et 1990**
Grands ménages à chauffer, mal isolés et éloignés (diffus)

- Un parc trop grand

75% des Résidences Principales = 4 pièces et +
Rappel : 1,99 personnes par ménage
= Sous-occupation très accentuée (37,2% très fort)

- Peu disponibles :

72% de propriétaires (les moins mobiles)





HABITAT

Enjeux du PLUi

- ➔ Rénover les logements anciens/vétustes
- ➔ Résorber la vacance
- ➔ Adapter la taille des logements aux besoins des ménages (selon les communes)

ÉCONOMIE EMPLOIS

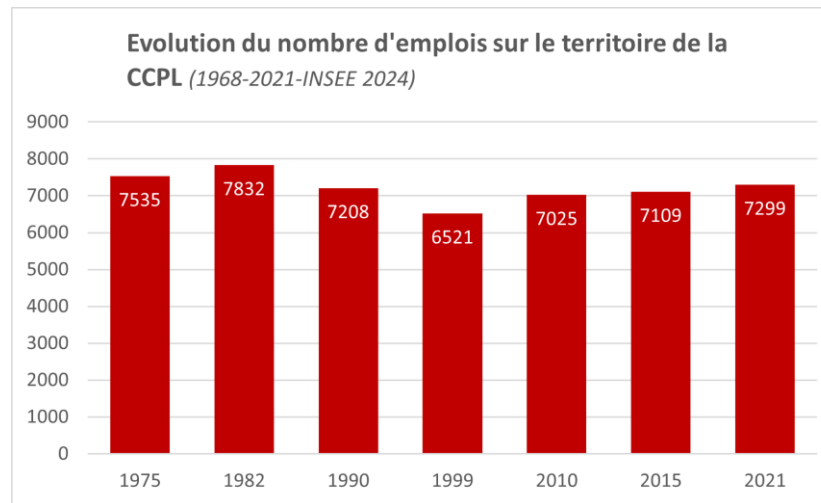


Maite FOURCADE **PAYS PAYSAGES**
paysagiste dplg pays.paysages@wanadoo.fr
19 place de la moutète 64300 orthez : 0559672621

ÉCONOMIE / EMPLOIS – Un nombre d'emplois en constante augmentation depuis 2000

**Une concentration d'emplois toujours plus forte :
7300 emplois**

**108,6 emplois pour 100 actifs occupés (pôles d'emploi)
+ 10 pts depuis 2010**



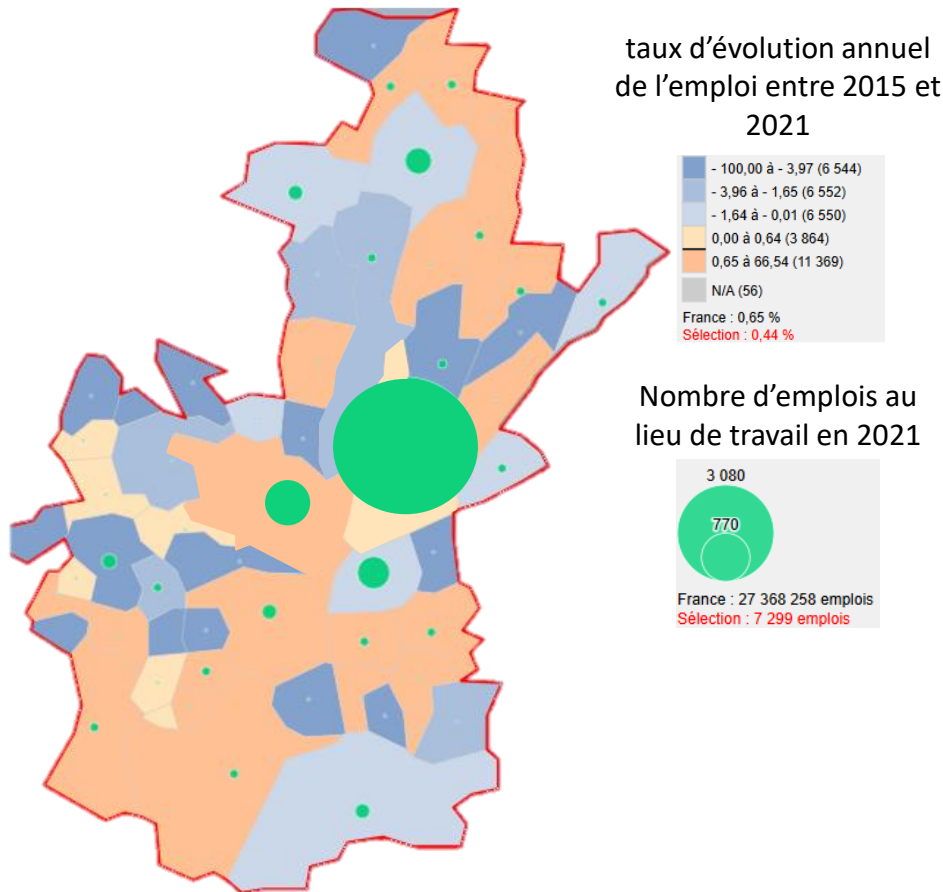
*Vieillessement de la population : baisse du
nombre d'actifs*

ÉCONOMIE / EMPLOIS – Un nombre d'emplois en constante augmentation depuis 2000

Concentration des emplois sur les pôles, mais également dans les communes rurales

7000 emplois dans les 23 communes suivantes :

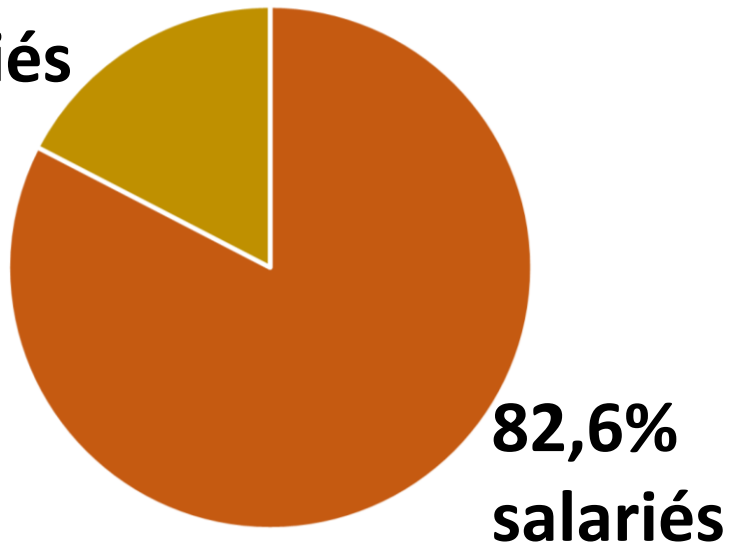
Nombre d'emplois au lieu de travail 2021	Commune
5059	Lannemezan
601	Capvern
292	La Barthe-de-Neste
249	Galan
107	Montastruc
85	Avezac-Prat-Lahitte
69	Bourg-de-Bigorre
62	Hèches
53	Clarens
41	Campistrous
40	Pinas
32	Arné
32	Asque
32	Esparrros
31	Lomné
30	Izaux
25	Bonrepos
25	Libaros
25	Sarlabous
24	Tajan
23	Montoussé
22	Tournous-Devant
20	Recurt



Source : Observatoire des territoires / ANCT 2024

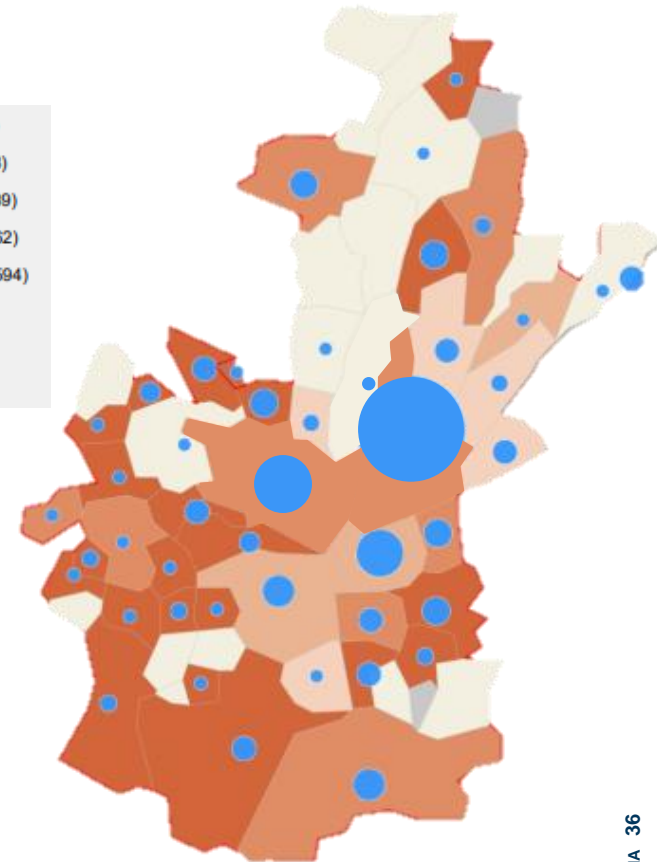
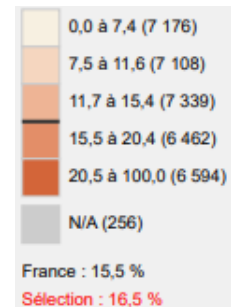
ÉCONOMIE / EMPLOIS – Des emplois qui présentent moins de garanties économiques

17,4% non salariés



18,9% de temps partiel salarié
50% femmes ; 48,5% 15-24 ans

16,5% salariés en situation précaire
57,5% de jeunes 15-24 ans

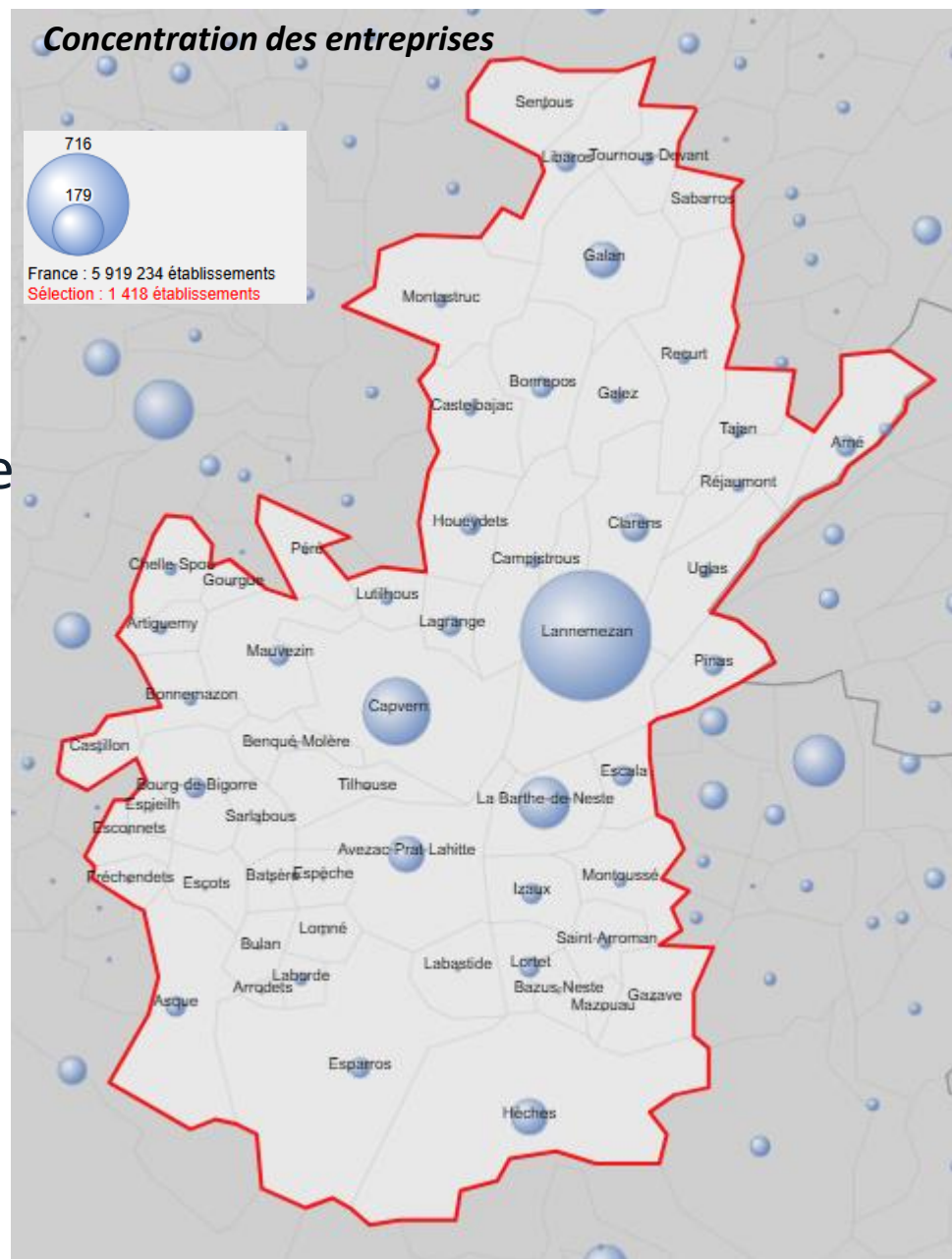
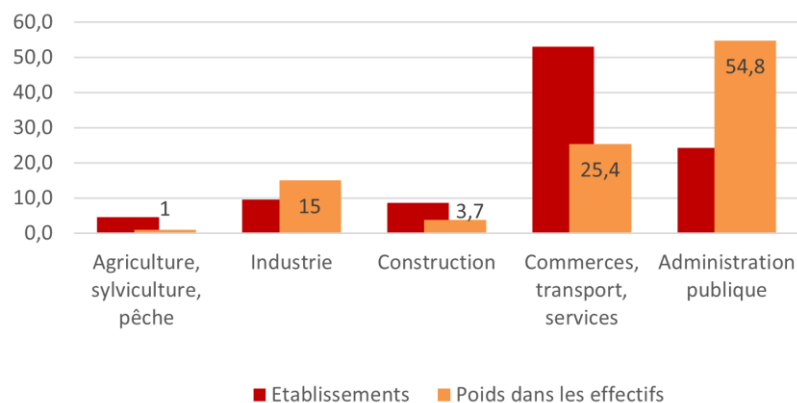


Part des personnes en situation de précarité
Source : Observatoire des territoires / ANCT 2024

1418 entreprises

- 10,2% industrie
- 19,3% administration publique
- 45% services marchands et commerces

Poids comparé nombre d'établissement et poids dans les effectifs en 2021 (% INSEE - 2024)



ÉCONOMIE / EMPLOIS – Les emplois agricoles

Emplois dans catégorie socio-professionnelle (CSP)
« agriculteurs exploitants » :

En 2021 : **338 emplois agricoles***, soit 4,6% des emplois.

A noter, en 2015 la part des « agriculteurs exploitants » était de 5,1%, en 2010 de 6,6%.

➔ **Baisse des emplois agricoles**

**Emplois agricoles : exploitations agricoles (salariés et non salariés), CUMA, centres d'insémination artificielle, etc. (source : MSA)*

ÉCONOMIE / EMPLOIS

Enjeux du PLUi

- ➔ **Permettre le maintien et le développement d'entreprises pour maintenir le niveau d'emplois**
- ➔ **Maintenir le tissu artisanal et commercial**
- ➔ **Maintenir les emplois industriels et l'innovation**

ÉQUIPEMENTS

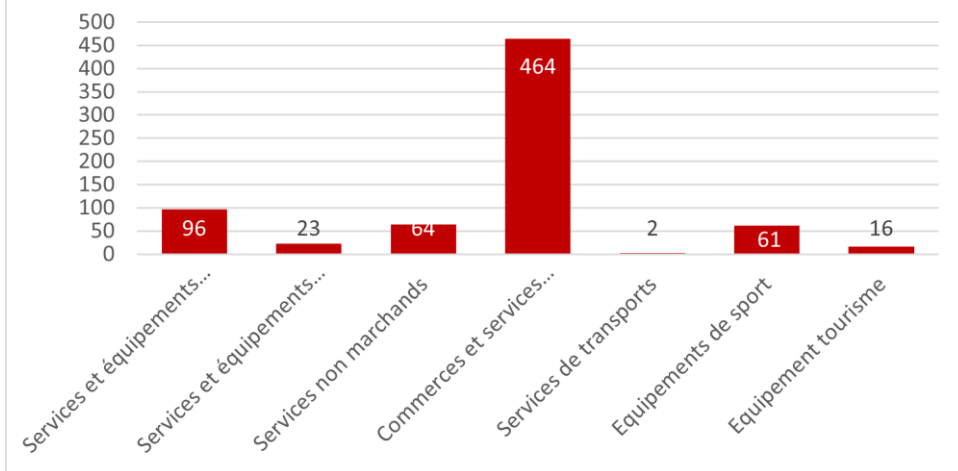


Maite FOURCADE **PAYS PAYSAGES**
paysagiste dplg pays.paysages@wanadoo.fr
19 place de la moutète 64300 orthez - 0559672621

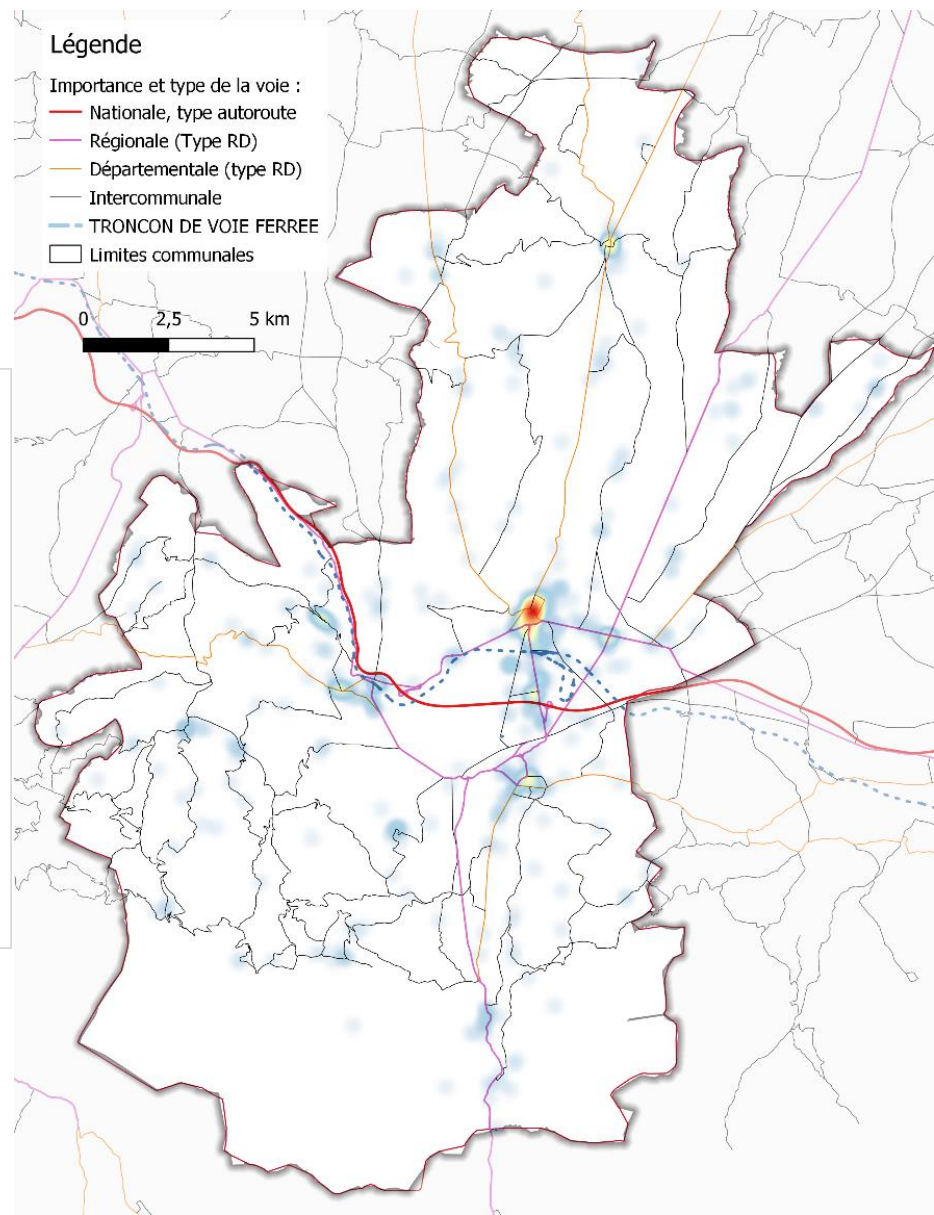
ÉCONOMIE / EMPLOIS – Un territoire avec une concentration des équipements, commerces et services

785 équipements

Distribution des équipements selon les secteurs
(BPE 2021)



48% des équipements, services et commerces à Lannemezan



ÉCONOMIE / EMPLOIS – Un territoire assez bien équipé, réparti selon les axes et la géographie

Selon l'ANCT :

Pôle structurant : Lannemezan

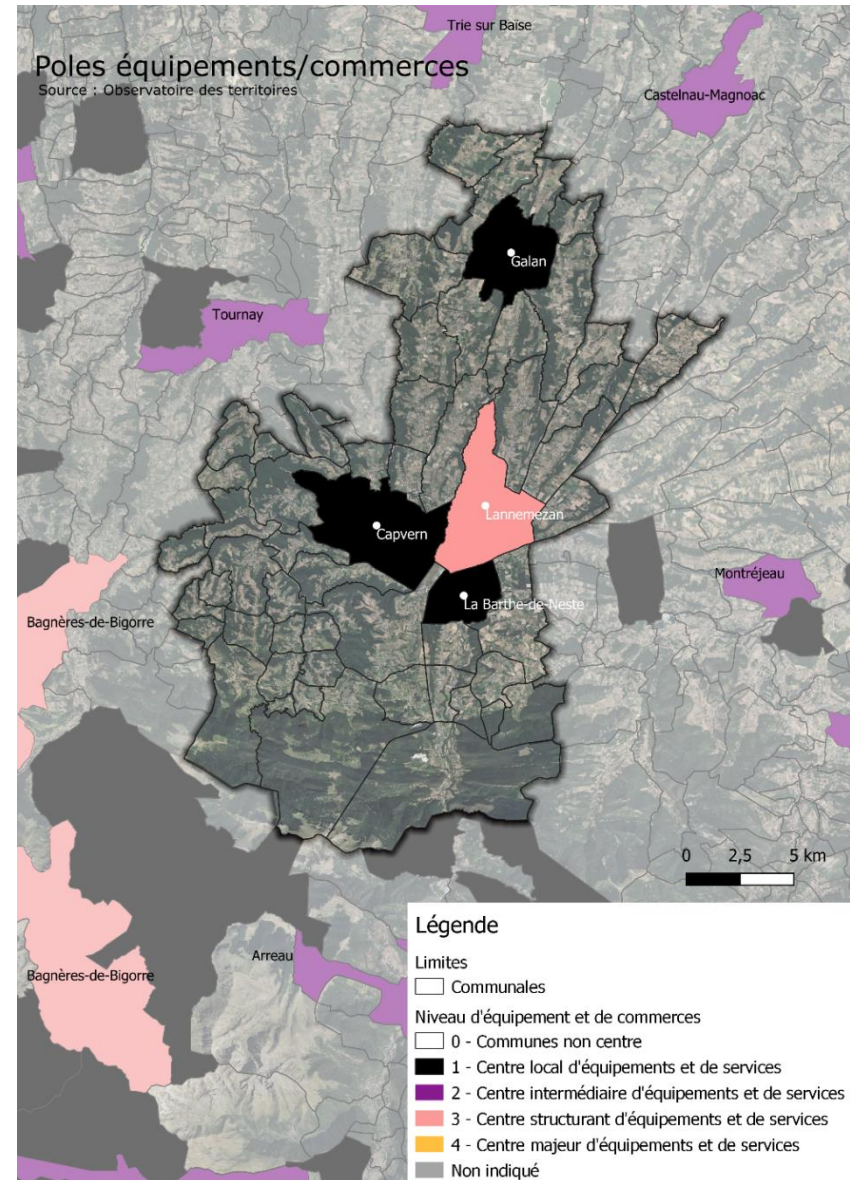
364 équipements dont 49 supérieurs

5 pôles intermédiaires – hors territoire

Tournay, Montréjeau, Trie sur Baïse, Arreau, Castelnau-Magnoac

3 Pôles locaux :

Capvern et La Barthe de Neste et Galan cumulent 188 équipements, dont 7 supérieurs





ÉQUIPEMENTS

Enjeux du PLUi

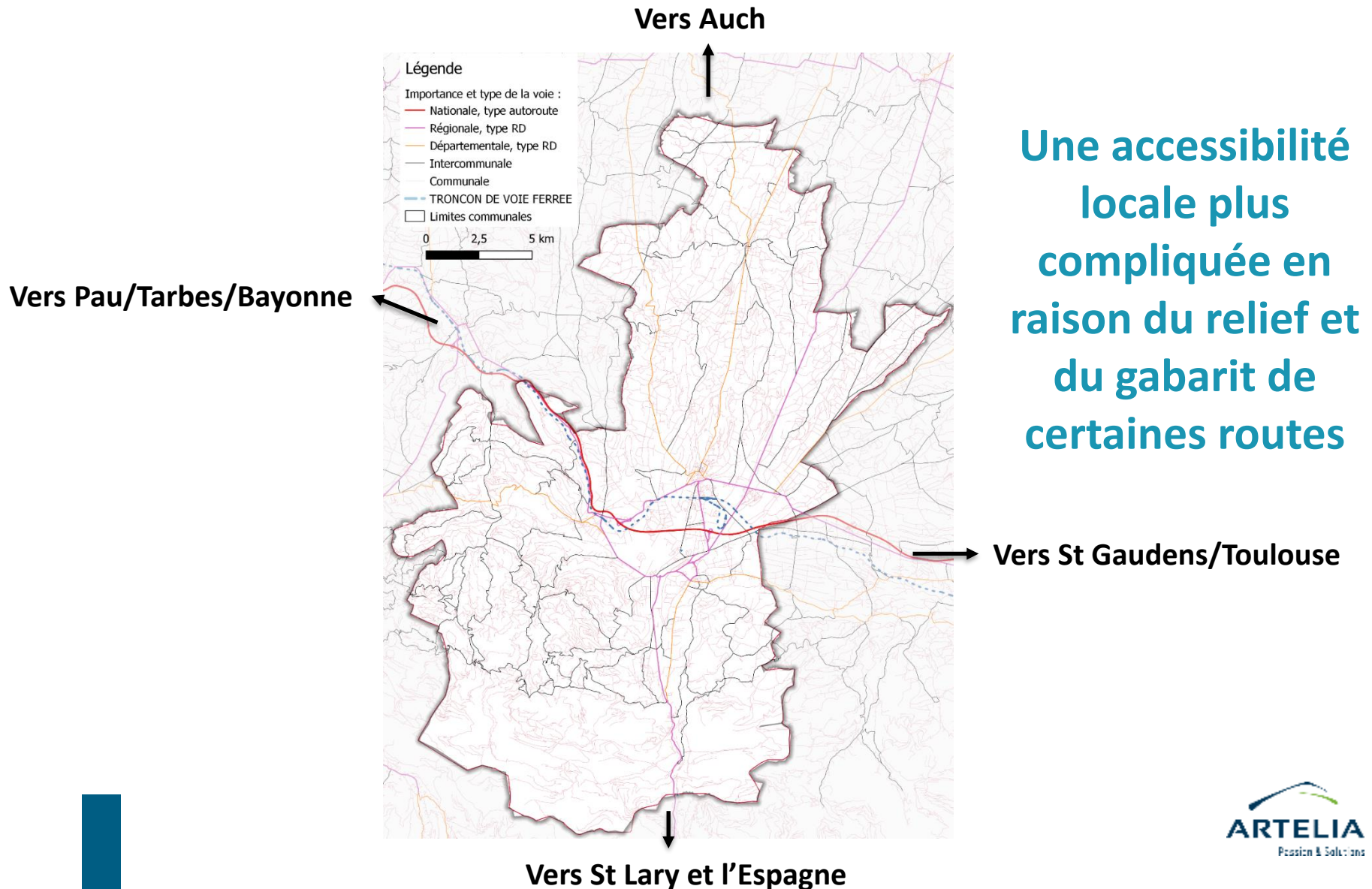
- ➔ Conforter les équipements actuels
- ➔ Adapter les services au vieillissement de la population

MOBILITÉ

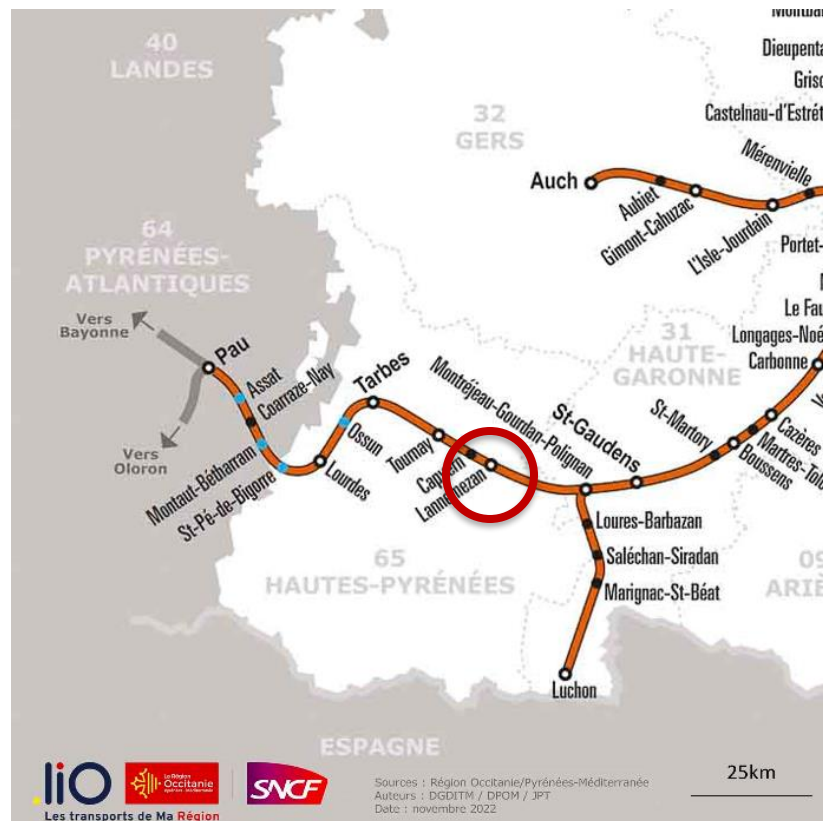


Maite FOURCADE **PAYS PAYSAGES**
paysagiste dplg pays.paysages@wanadoo.fr
19 place de la moutète 64300 orthez : 0559672621

MOBILITÉ – Une bonne accessibilité : train, autoroute, RD 929/817



MOBILITÉ – Une offre régionale peu présente dans les communes rurales



Intercités/RER : Lannemezan/Capvern

Bus 3 lignes, dont une qui dessert : 963 Lannemezan St-Lary 967 Lannemezan Tarbes

Transports scolaires + étudiant 2 lignes : St Arroman et Esparros

MOBILITÉ – La voiture = le moyen de transport privilégié



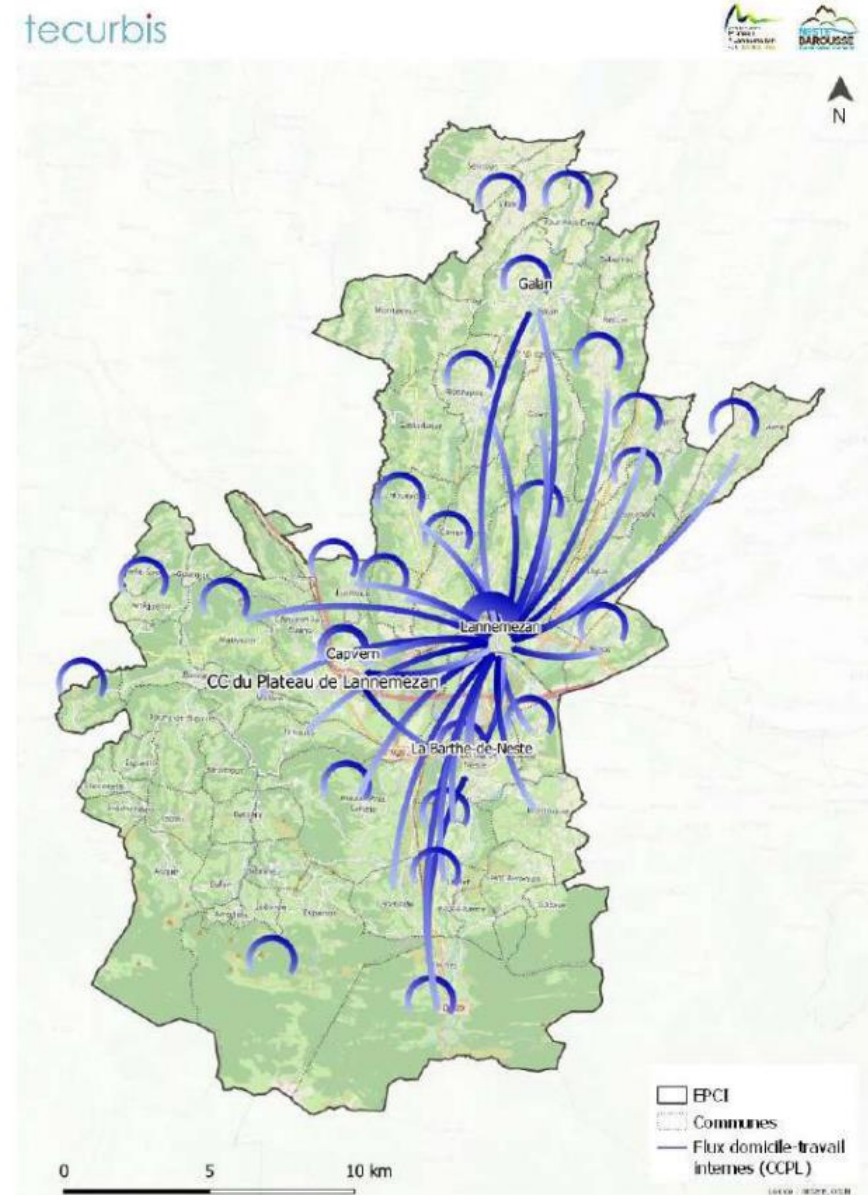
=

89 % des
foyers ont au
moins 1 voiture

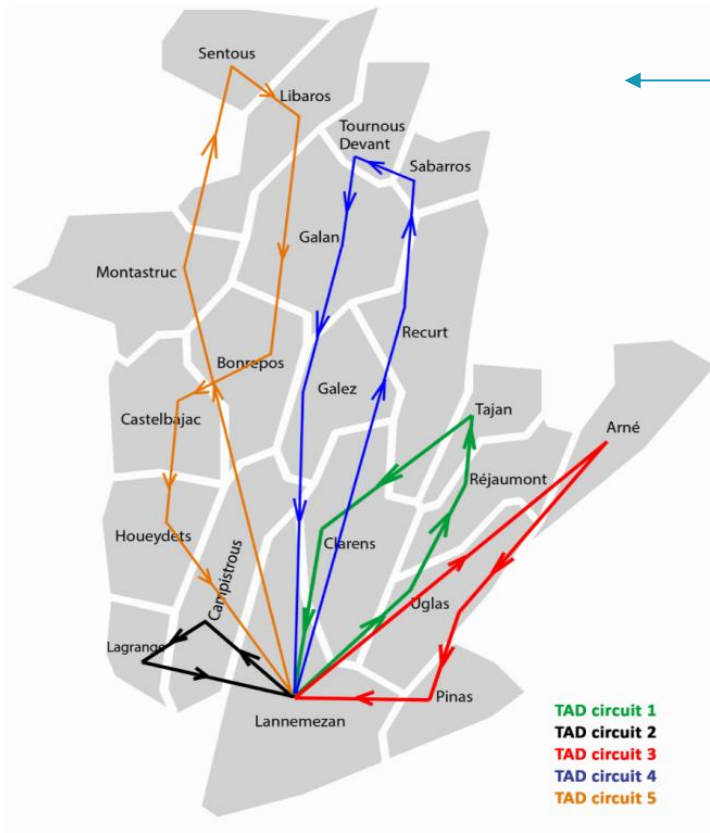
=

86 % des
déplacements
domicile/travail

En majorité
vers
Lannemezan



MOBILITÉ – Des offres intercommunales : les transports à la demande (TAD)



← 5 circuits au nord de la CCPL
/Marché de Lannemezan le mercredi

- TAD Culturel : les soirs de spectacles 2 destinations
- Le Bandoulier (Navette communale 2/sem)
- TAD mercredi et vendredi St Arroman

**Pas d'aire de co-voiturage « officielle »,
mais plusieurs officieuses :**

- Capvern sortie 15
- Lannemezan limite échangeur de l'autoroute (projet CCPL)
- Parkings grandes surfaces à Lannemezan proximité autoroute
- Centre-ville Lannemezan
- La-Barthe-de-Neste : place du marché, parking en haut du village
- Parking du marché à La-Barthe-de-Neste

MOBILITÉ – Une offre cyclable modérée

4% des déplacements

Des voies et pistes concentrées sur le Plateau

Freins : pluie, relief, la proximité avec les poids-Lourds

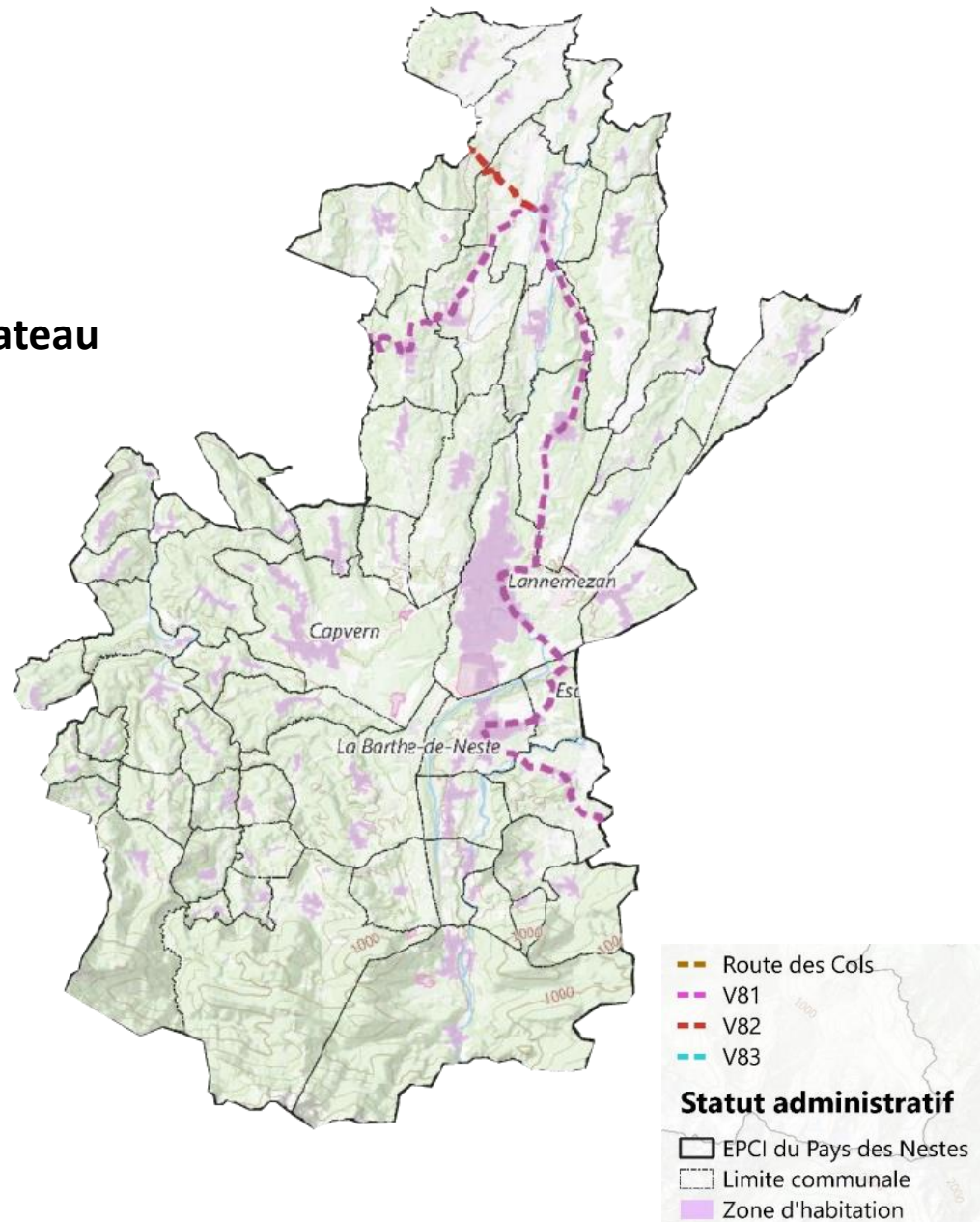
Ville de Lannemezan :

- Av. 8 mai – travaux en cours
- Centre-ville marquage vélo

3 véloroutes

- Piémont pyrénéen (V81)
- De la Vallée de la Baïse (V82)
- Trans-Garona (V83)

Public cible : sportifs



MOBILITÉ – Le stationnement avec bornes de recharges

41 places avec bornes partagées

(SDE 65)

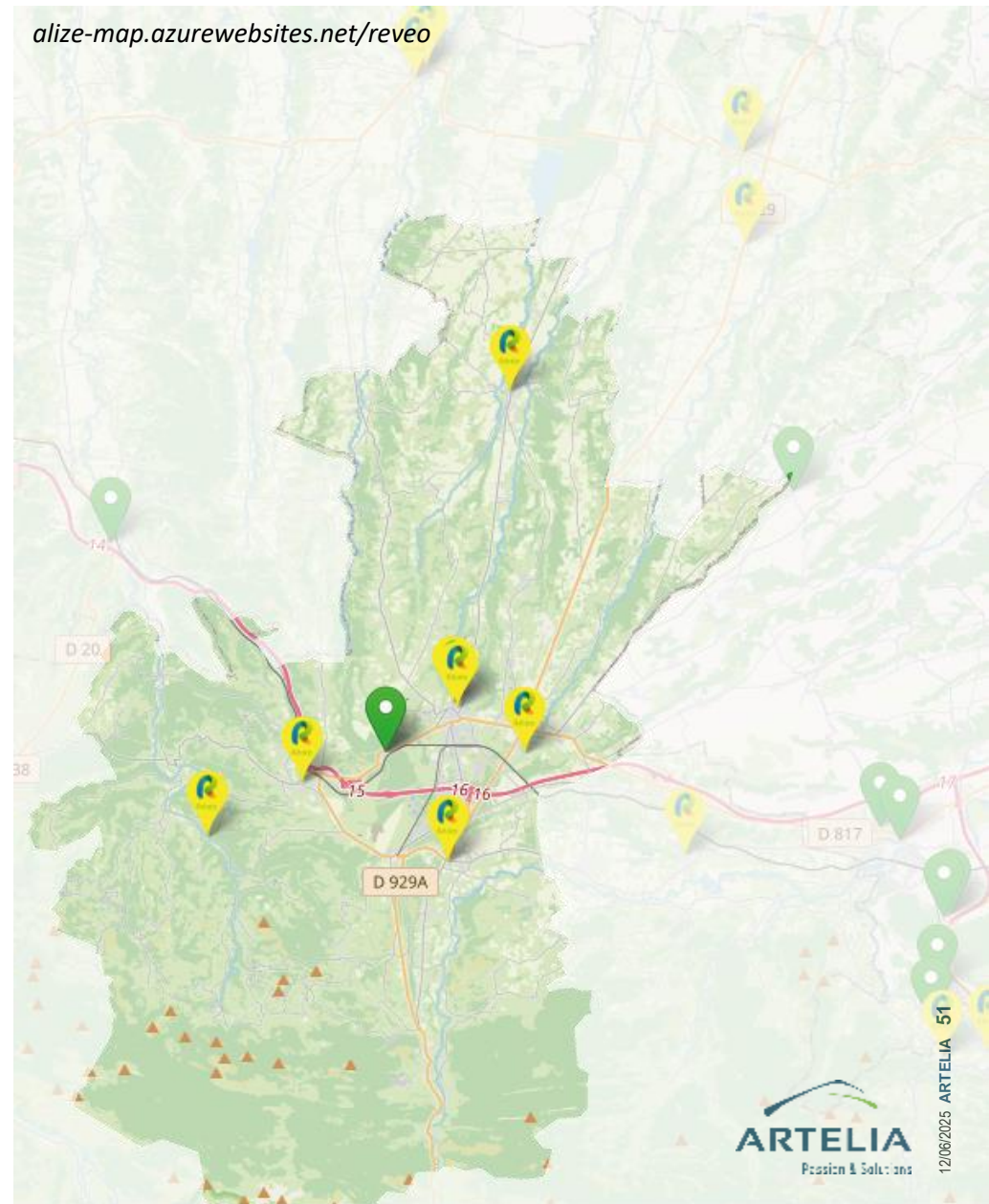
10 Lannemezan

4 à La Barthe de Neste,

19 à Capvern,

4 à Galan

4 à Sarlabous





MOBILITÉ

Enjeux du PLUi

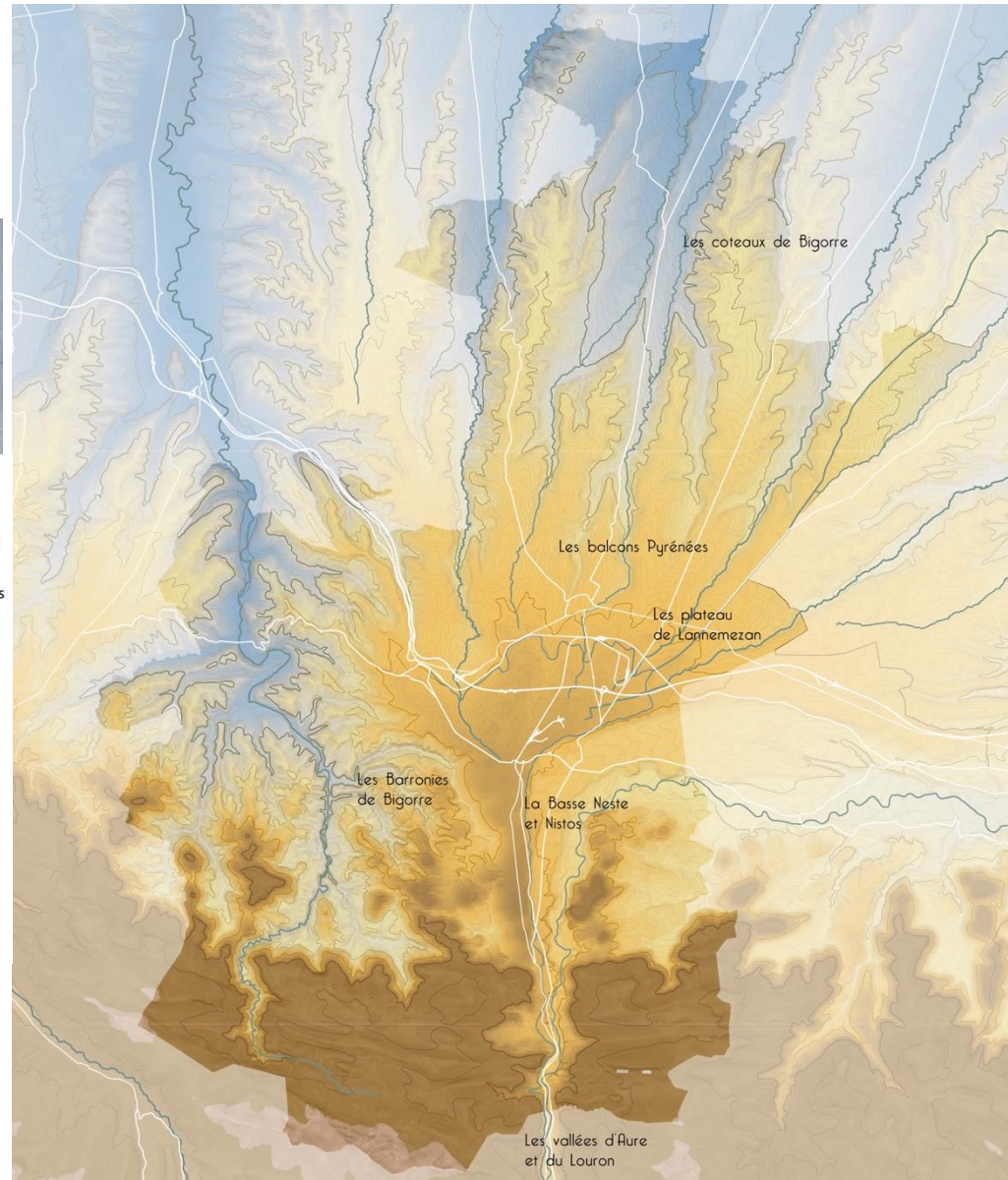
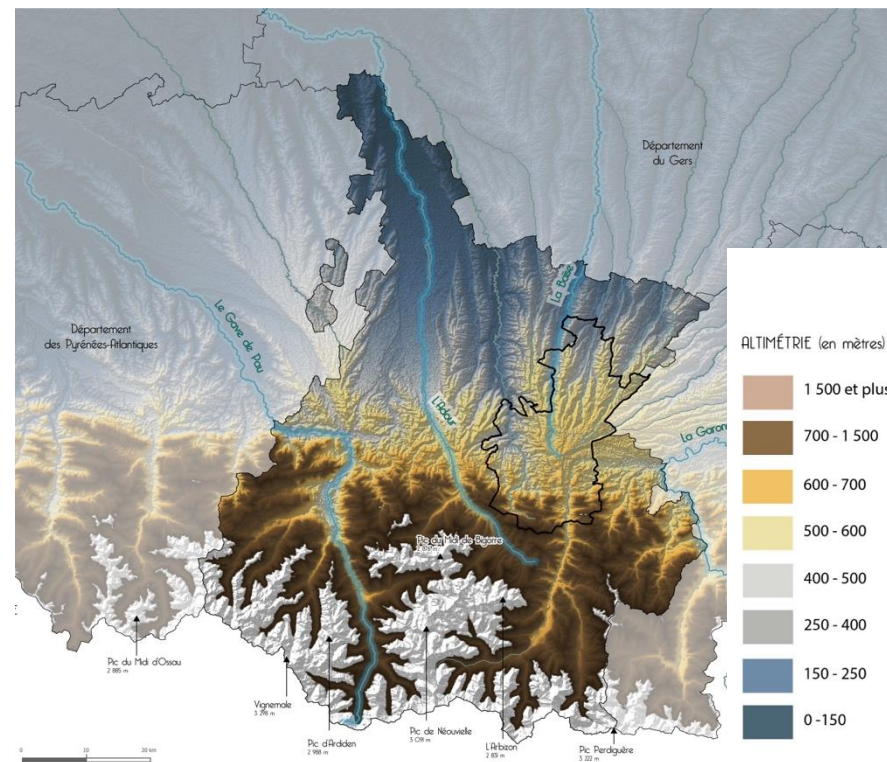
- ➔ Développer les transports en commun
- ➔ Permettre la diversité des moyens de transport
- ➔ Développer les aires de covoiturage

PAYSAGE FORMES URBAINES



Maite FOURCADE **PAYS PAYSAGES**
paysagiste dplg pays.paysages@wanadoo.fr
19 place de la moutète 64300 orthez 0559672621

PAYSAGE / FORMES URBAINES – Des paysages diversifiés, influencés par un relief contrasté





Les Baronnies de Bigorre :
Paysages de collines aux perceptions diversifiées avec imbrication des espaces et alternance de vues ouvertes et de perceptions intimistes



Les coteaux de Bigorre :

Paysage ouverte de grandes cultures, animé par le relief doux des serres

Les balcons pyrénéens :

Transitions paysagères et basculement hydrographique, offrant de larges panoramas sur les Pyrénées

Piémont collinaire

Basse Neste et Nistos:

Paysages de transition entre la basse vallée de la Neste et les reliefs pyrénéens, dont la présence est renforcée par la couverture boisée

0 2,5 5 km

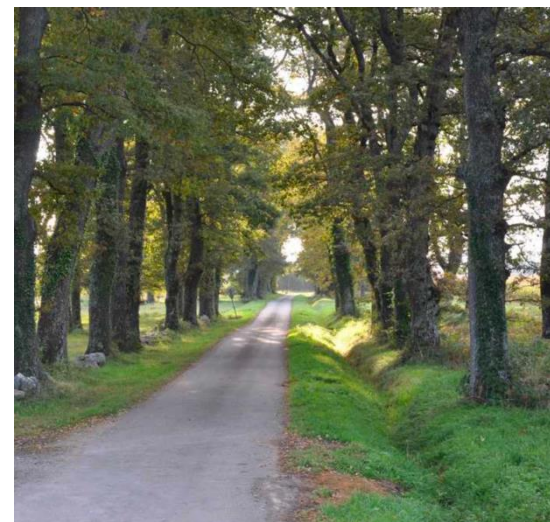
PAYSAGE / FORMES URBAINES – Des motifs paysagers de qualité



Imbrication entre prairies, boisements avec villages au patrimoine riche



Vues sur les Pyrénées et canaux



Plantade aux abords des bourgs

PAYSAGE / FORMES URBAINES – Des formes urbaines très variées



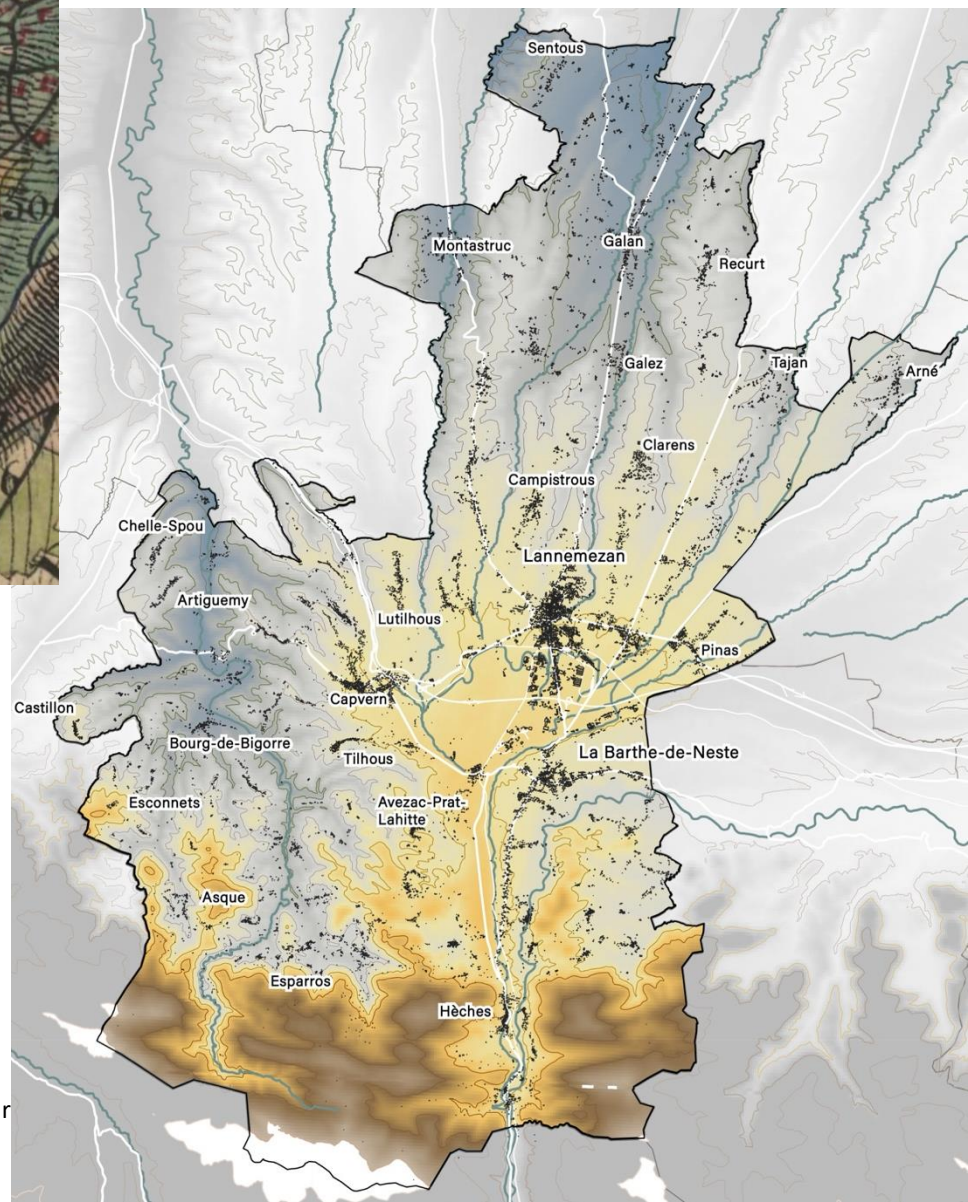
Galan : bourg de crête qui s'étire le long d'un promontoire



Ugles : bourg implanté sur un replat de terrasse, au bâti très dispersé



Labastide : bourg installé dans une dépression au bâti groupé, implanté autour de cours



ENVIRONNEMENT RISQUES NUISANCES



Maite FOURCADE **PAYS PAYSAGES**
paysagiste dplg pays.paysages@wanadoo.fr

19 place de la moutète 64300 orthez : 0559672621



33 communes en loi Montagne

Urbanisme en continuité

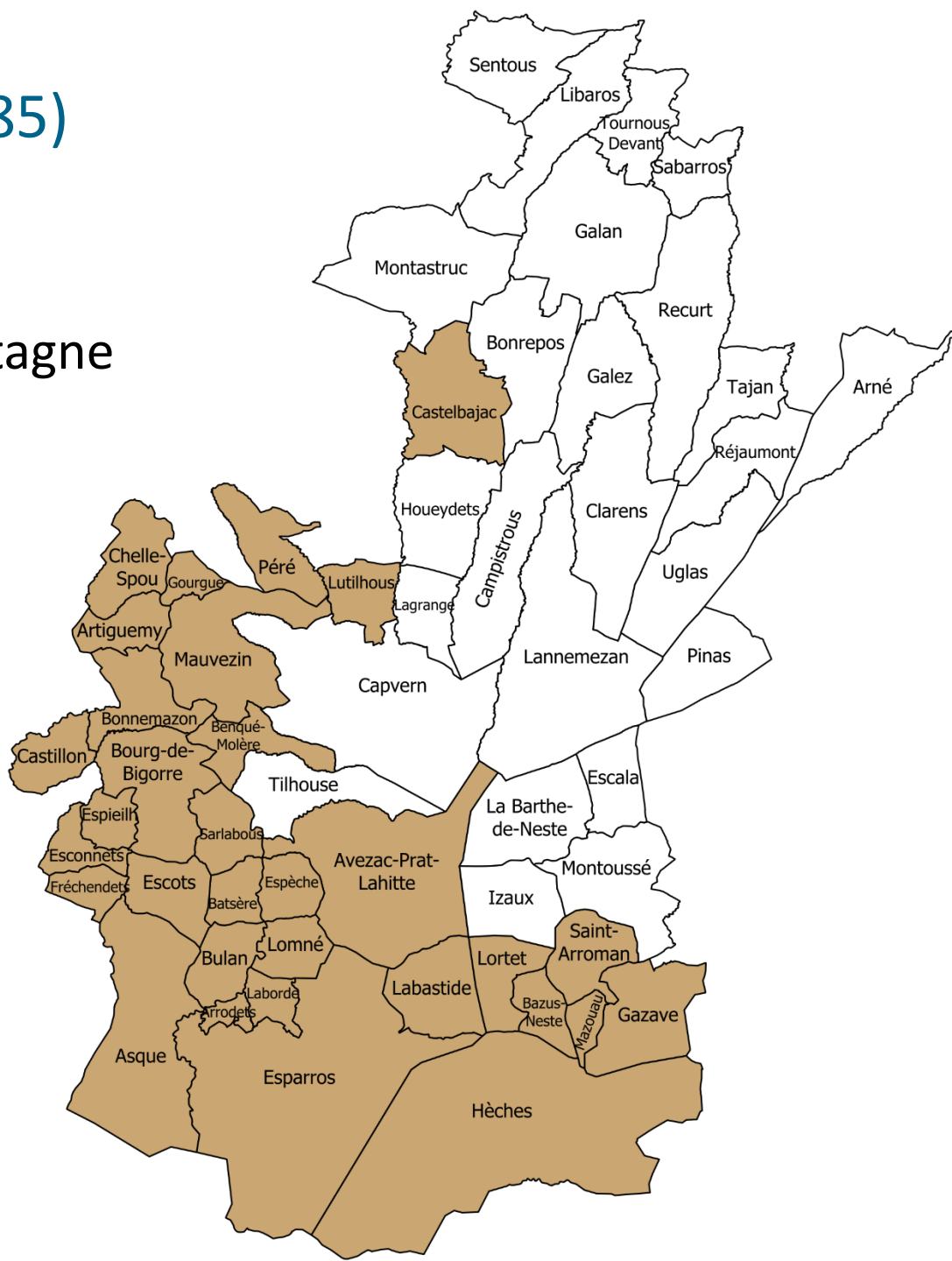
Unité Touristique Nouvelle Locale

Projet économique

10-100 ha

*Golf, camping, refuge de montagne,
hébergement (+saisonniers)...*

*Avis par la Commission Départementale
de la Nature des Paysage et des Sites*



Zone Naturelle d'Intérêt Ecologique, Faunistique et Floristique (Type 1 et 2) et Natura 2000

- 22 ZNIEFF (7 000ha)

Petites surfaces (Type-1)

Grands ensembles naturels (Type-2)

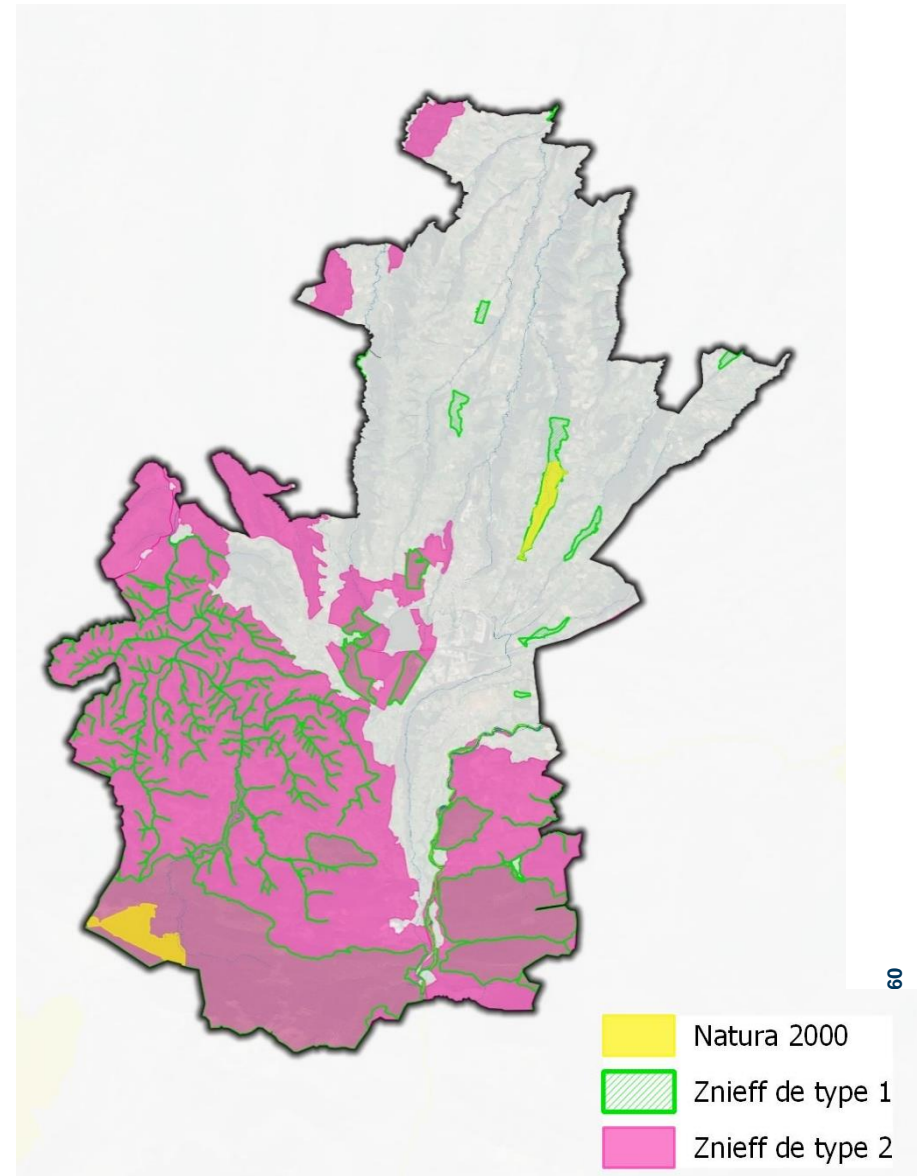
- 3 zones Natura 2000

Réseau écologique :

- Tourbières de Clarens
- Zone Garonne Amont Pique Neste
- Coume de Palihas

1 Zone d'Importance Communautaire (Oiseaux)

3 sites remarquables : Falaise de Lortet,
Gouffre d'Esparros et Grottes de Labastide



Plans de prévention des risques naturels

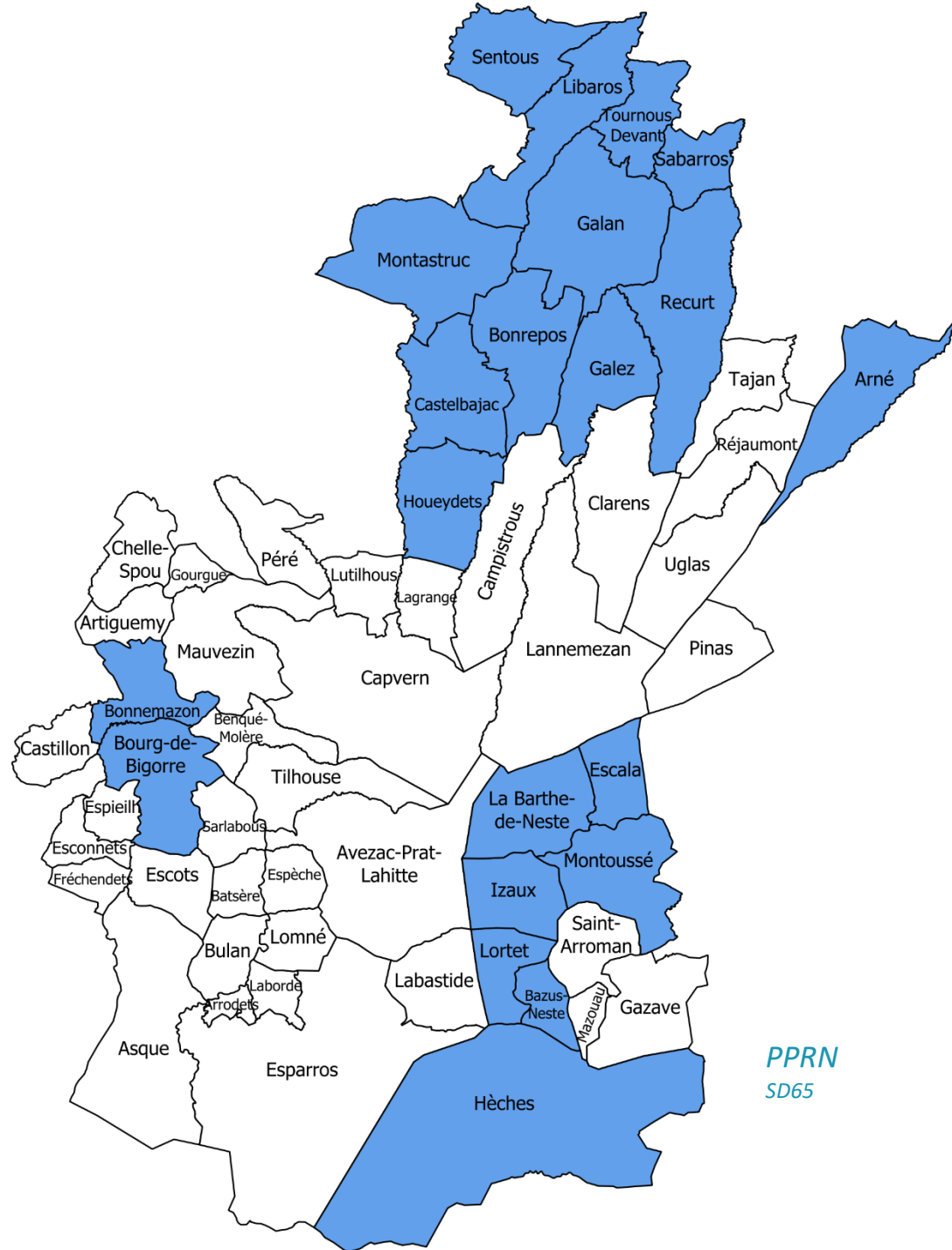
10 risques, dont 3 généralisés :

Séisme, mouvement de terrain,
retrait gonflement argile.

**Le PPR Naturel = localisation et
prise en compte de tous les
risques**

Zone inconstructible

Zone constructible sous condition

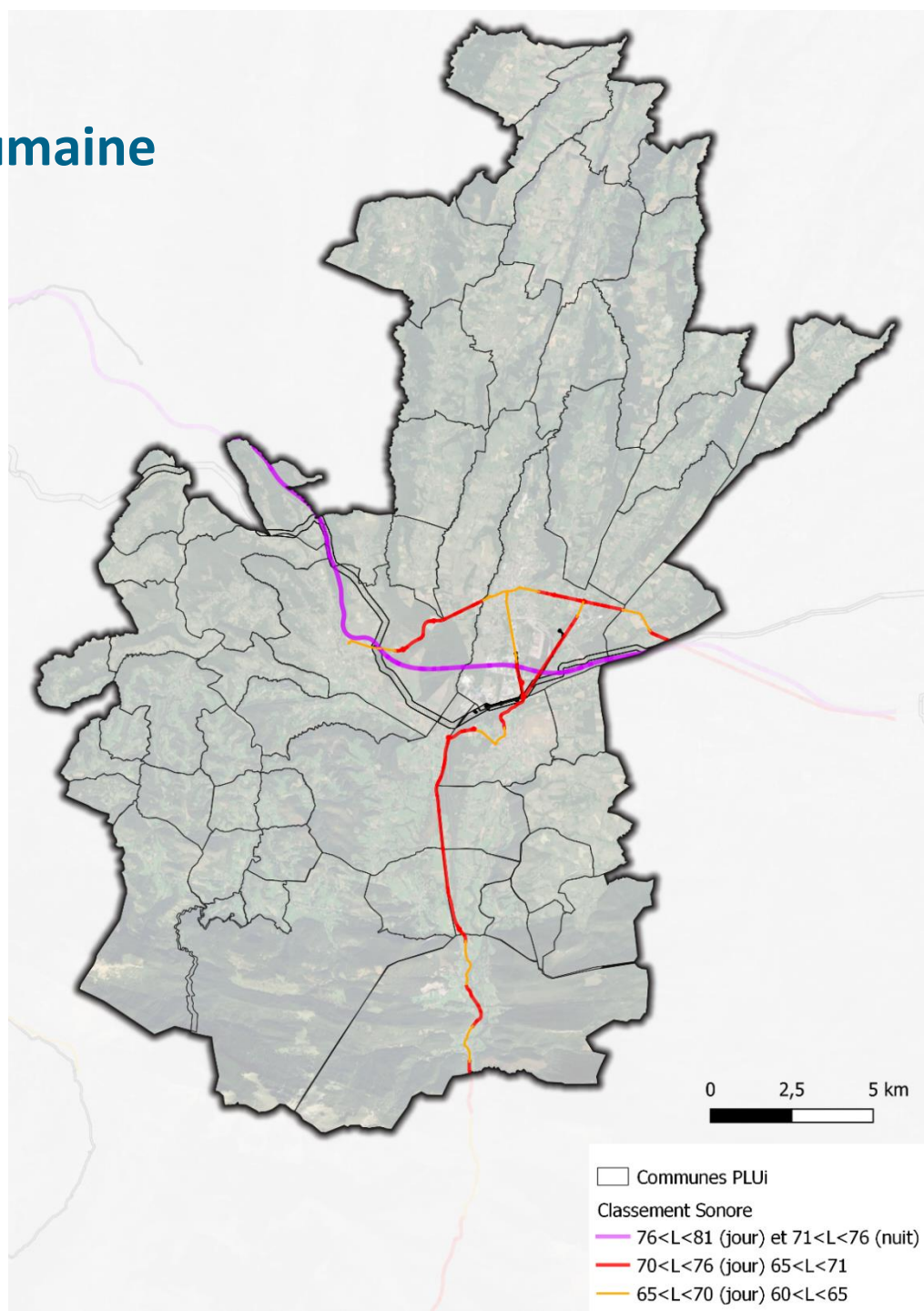


Risques liés à l'activité humaine

Pas de voie de circulation en catégorie 1

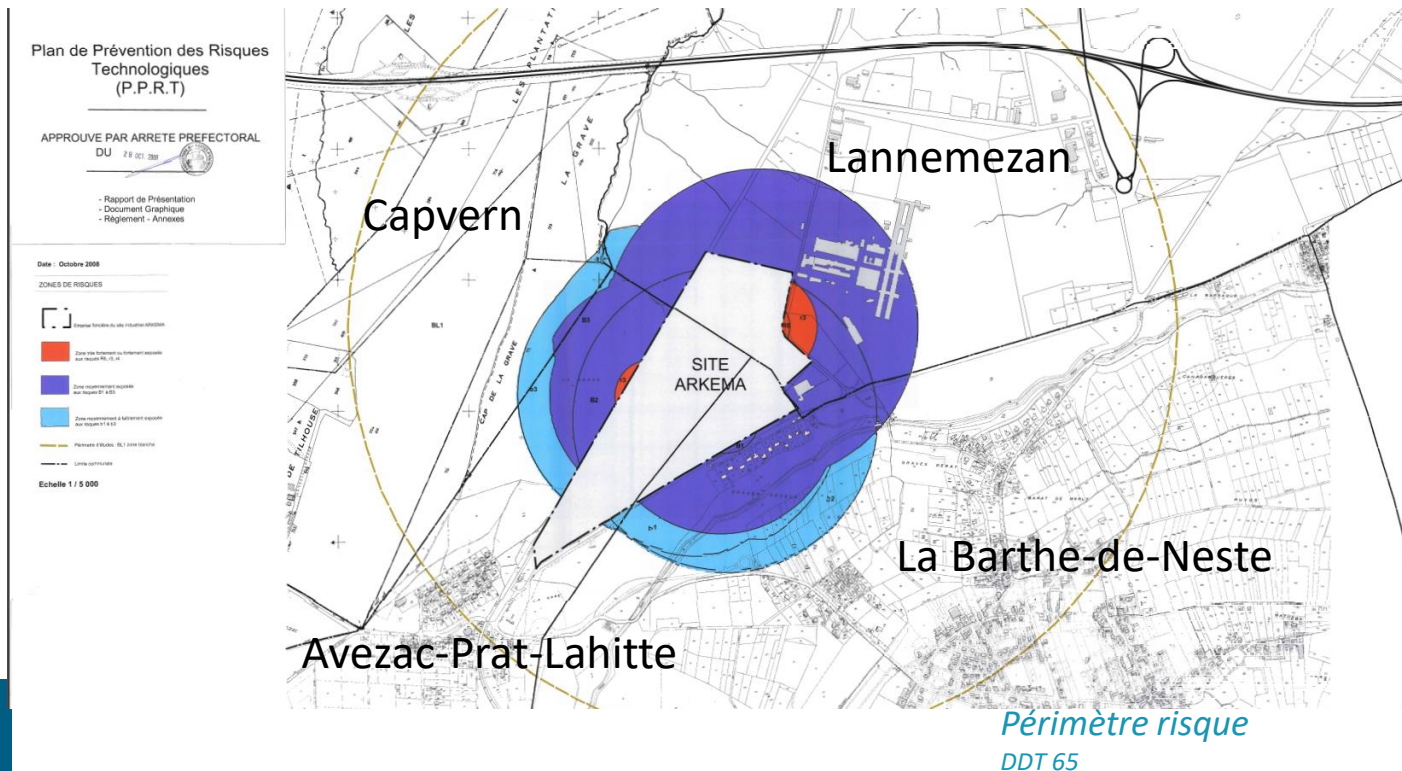
Classement fort :

- Autoroute,
- RD 817
- RD 939



Plan Prévention Risque Technologique

- Lié à Arkéma
- 4 communes concernées : Lannemezan, Capvern, Avezac-Prat-Lahitte et La Barthe-de-Neste



RISQUES / POLLUTION / NUISANCES

Enjeux du PLUi

- ➔ Les servitudes (PPR) s'imposent au PLUi
- ➔ Les risques/pollutions/nuisances sont à prendre en compte dans les projets d'aménagement

Plan local d'urbanisme intercommunal de la Communauté de Communes du Plateau de Lannemezan

Délibération du conseil communautaire
pour la prescription de l'élaboration du PLUi
(modalités de concertation)

Délibération le 22 novembre 2022

Elaboration du projet de PLUi

Elaboration du diagnostic partagé et
définition des enjeux

Elaboration du P.A.D.D (projet d'aménagement
et de développement durables) et débat en
conseil communautaire (et CM)

Elaboration des pièces réglementaires
(OAP, documents graphiques et
règlement écrit)

Justification et analyses des incidences du
projet

Elaboration des annexes

Depuis octobre 2024
(travail itératif tout le long de la démarche)

Janvier 2025 à aujourd'hui

Nous en sommes ici

Fin 2025 à 2026

Délibération du conseil communautaire
bilan de la concertation et arrêt du projet de
PLUi

Fin 2026 – Début 2027

CONCERTATION



Plan local d'urbanisme intercommunal – La Phase administrative

**Transmission du projet aux
personnes publiques associées**
Délais de réponse de 3 mois



Enquête publique
Délais d'un mois minimum

**Délibération du Conseil
Communautaire**
Approuve le projet de PLUi

*PPA donnent leur avis sur le
projet de PLUi arrêté par le
conseil communautaire*

*Permanences de la
commission d'enquête pour
recevoir les observations du
public*

*Prise en compte des
observations des PPA et de
l'enquête publique*



PLUi opposable





MERCI POUR VOTRE ATTENTION



Maite FOURCADE **PAYS PAYSAGES**
 paysagiste dplg pays.paysages@wanadoo.fr
 19 place de la moutète 64300 orthez 0559672621