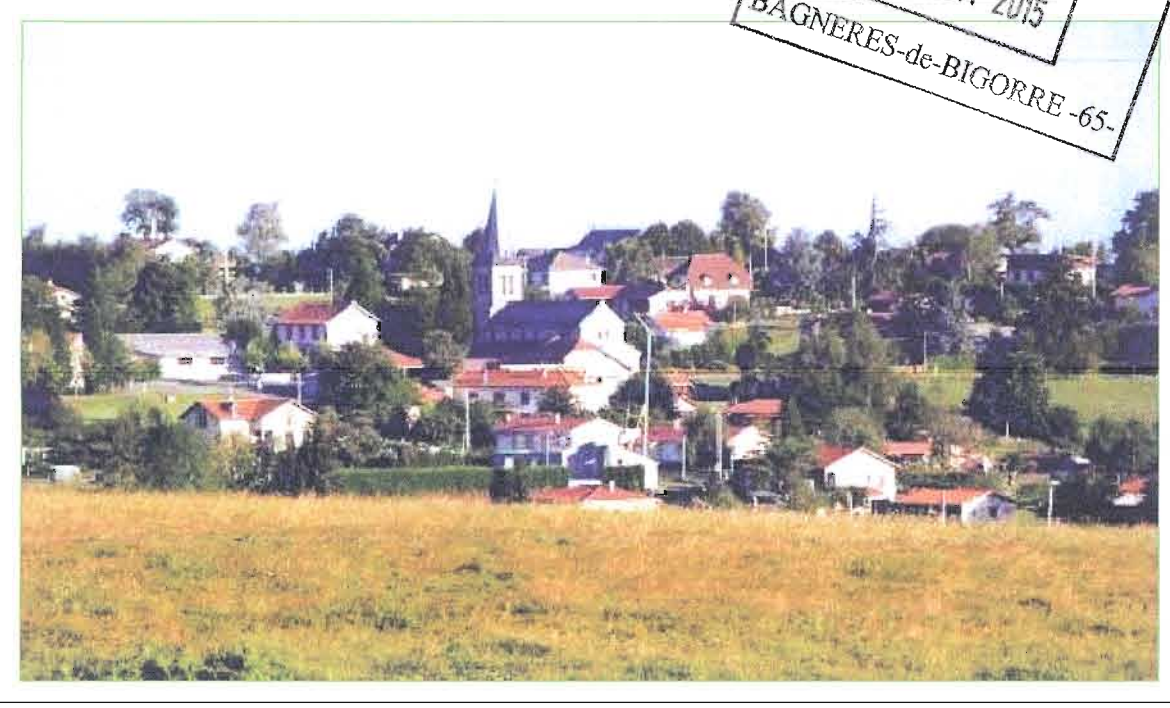


# CARTE COMMUNALE

Révision  
Document graphique au 1/5000



SOUS-PREFECTURE  
18 FÉV. 2015  
MAGNÈRES-DE-BIGORRE 65

Approbation par délibération  
du conseil municipal  
le 08 FÉV. 2015

Approbation par arrêté  
du Maire  
le 2 AVR. 2015

Le Maire,  
Alain PIASER

Pour la Préfecture par délégation,  
Le Secrétaire Général,  
Alain CHARRIER



Décembre 2014

Etude réalisée par:  
Jean-Pierre RICLAND  
Architecte Urbaniste Ingénieur  
1 rue Louis Braille  
65000 BORNES

## LEGENDE

- Secteur destiné à l'urbanisation
- Espace boisé
- Natura 2000
- Site archéologique

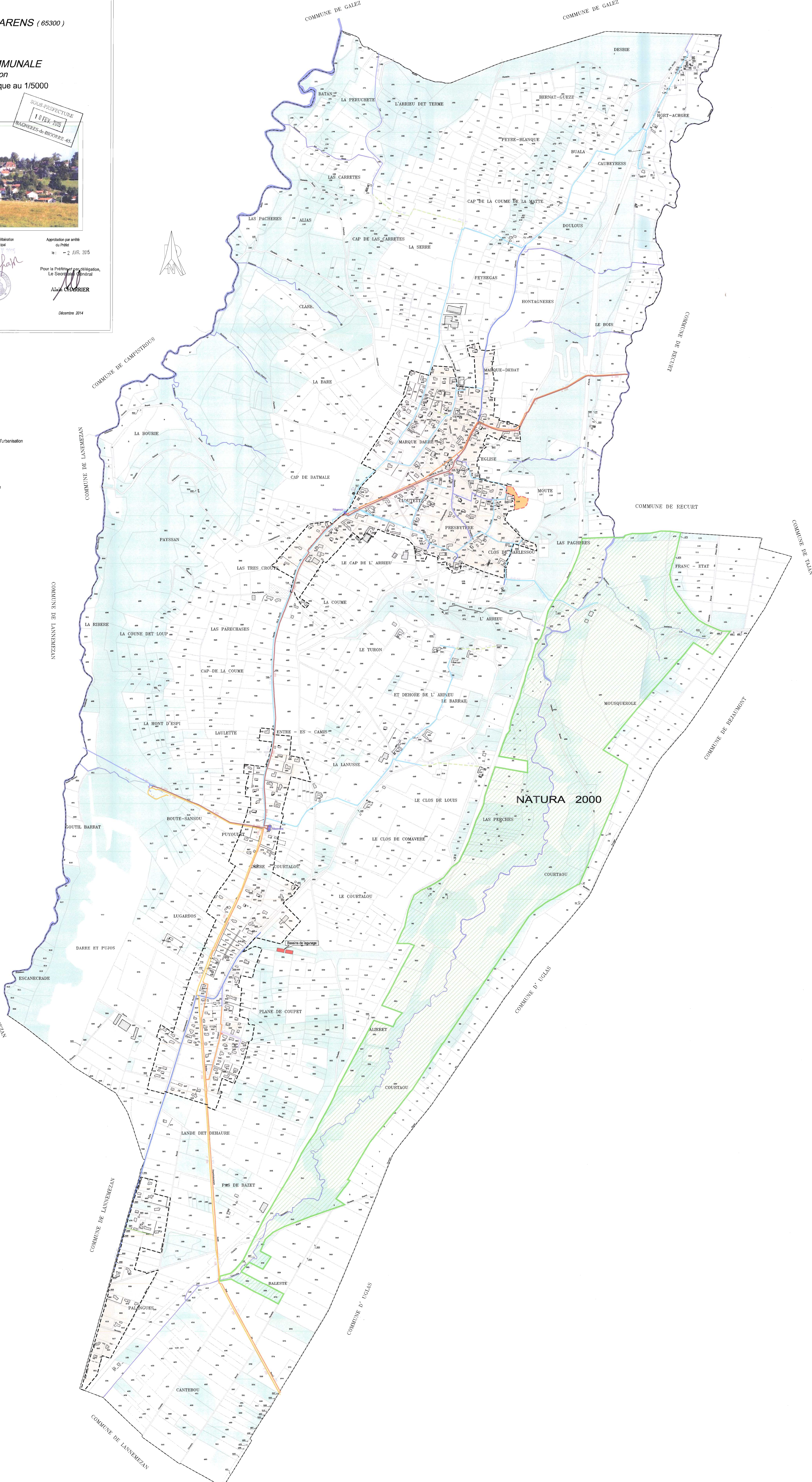
### Réseau A.E.P.

- Ø 200
- Ø 150
- Ø 125
- Ø 110
- Ø 100
- Ø 90
- Ø 80
- Ø 75
- Ø 60
- Ø 50
- Ø 40

Poteaux hautes

Réservoirs

Bassins de lagunage



NATURA 2000